



# CADDENZ

*Partout où l'espace se transforme*

CATALOGUE DE NOS CONSTRUCTIONS  
ET SOLUTIONS MODULAIRES



Ce catalogue présente l'offre Caddenz en espaces modulaires (modules, roulottes, sanitaires, conteneurs de stockage, hangars) : nous mettons en œuvre une implantation fonctionnelle, pour rendre vos sites immédiatement exploitables.

Caddenz s'appuie sur 3 agences dédiées aux installations temporaires, chacune ayant ses spécialités produits, en synergie avec le réseau national Caddenz, pour intervenir au plus près de vos chantiers, sites industriels, collectivités ou événements.

Chaque solution est dimensionnée selon vos usages (effectifs, flux, zones à isoler, durée) et vos contraintes (accès, emprise, phasage, continuité d'activité). Selon le contexte, Caddenz peut orchestrer le déploiement (livraison, installation, ajustements) et faciliter la mise en service.

**Nos priorités : site opérationnel, sécurité, confort d'usage, solutions sur-mesure et coûts maîtrisés.**



**Stéphane Le Corre,**  
Président Directeur Général

*Chez Caddenz, nous considérons le modulaire comme un véritable outil opérationnel.*

*Il ne s'agit pas seulement de mettre à disposition un espace temporaire, mais de déployer une solution immédiatement exploitable, pensée en fonction des usages, des flux, des contraintes d'accès, du phasage du site et de la durée du besoin.*

*Nos solutions, en vente comme en location, couvrent des besoins très variés : bases vie, bureaux, vestiaires, réfectoires, sanitaires, espaces d'accueil, stockage, bâtiments techniques etc. Elles s'accompagnent d'un pilotage global intégrant l'étude d'implantation, la logistique, les raccordements et les services nécessaires à la mise en service.*

*Cette approche prend tout son sens dans la synergie avec nos expertises en signalisation, balisage et sécurisation, qui permettent de concevoir des installations cohérentes, sûres et parfaitement adaptées aux réalités du terrain.*

*À travers ce catalogue, nous vous présentons une offre modulaire conçue pour répondre avec efficacité, souplesse et maîtrise technique aux besoins des chantiers de Bâtiments et Travaux Publics, des sites industriels, des collectivités et de l'événementiel.*



# UN ACCOMPAGNEMENT COMPLET

Caddenz se distingue par une approche globale alliant conseil technique, étude d'implantation, plans détaillés et pilotage opérationnel. Grâce à son bureau d'études interne, Caddenz accompagne chaque projet de l'analyse du besoin aux autorisations, à l'installation et aux services associés sur site.



## AUTORISATIONS DE VOIRIE

Gestion des autorisations nécessaires à l'installation des modules sur voirie ou emprise publique, avec prise en compte des contraintes d'implantation, des arrêtés en vigueur, des accès riverains, des cheminements et des conditions d'intervention.



## BALISAGE & SÉCURISATION

Déploiement d'un balisage temporaire en cohérence avec la configuration du site et les phases d'intervention, pour sécuriser les manœuvres, matérialiser les emprises, canaliser les flux et maintenir des accès sûrs autour des installations modulaires



## LIVRAISON & INSTALLATION MODULES

Gestion des contraintes réglementaires. Possibilité de faire une livraison fractionnée en multisites selon l'évolution de vos besoins.



## RACCORDEMENT TECHNIQUE

Que ce soit pour l'électricité, l'eau potable, l'assainissement ou la connexion internet/éthernet et pour tous types d'installations : un interlocuteur, une prestation

Raccordements réalisés dans le respect des normes en vigueur + possibilité d'ajustement si le chantier évolue.



## VIDANGE SUR SITE

Un suivi régulier ou des interventions à la demande selon la configuration de votre site ou l'intensité d'utilisation des installations.

Nettoyage + réassort consommables possible, traçabilité et transport vers centres agréés.



## DÉSINSTALLATION

Intervention en zones urbaines, sensibles, isolées, difficiles d'accès ou rurales, en tenant compte des contraintes spécifiques (espace restreint, terrain, horaires réglementés, etc.).



## SERVICE CLIENT & RÉACTIVITÉ

Interlocuteur unique assurant un suivi précis des prestations et réalisant des ajustements immédiats avec réponse en moins de 24 h en cas d'urgence sur chantier.

# DES SOLUTIONS PRÊTES À L'USAGE, JUSQUE DANS LES DÉTAILS

CHEZ CADDENZ, L'ACCOMPAGNEMENT NE S'ARRÊTE PAS AU MODULE.

Nous pouvons intégrer les prestations et équipements complémentaires qui facilitent l'exploitation du site au quotidien : ménage, extincteurs, rampe PMR, éclairages d'entrée et de sortie, groupe électrogène et autres options selon la configuration.

**L'objectif : vous livrer un espace immédiatement fonctionnel**



- **Pack énergie** : bureau - base vie - réfectoire - vestiaires - sanitaires
  - Détecteur de présence
  - Détecteur de mouvement
  - Ferme-porte hydraulique
- **Pack sanitaire** :
  - Robinet temporisé + mitigeur lavabo auge (version « lavabo/auge » ou « évier »)
  - Robinet temporisé + mitigeur pour douche
  - Robinet temporisé + mitigeur pour vidoir
  - Aérateur d'eau pour robinet
- **Pack chauffage** :
  - Convecteur rayonnant MANDA
  - Régulation digitale avec réglage de la température et écran LCD - Détection ouverture de fenêtres - Mode confort / éco / hors gel - 1 programme libre par jour confort / éco / veille + 3 programmes pré-définis non modifiables - Sécurité enfants
- **Pack mobilier** selon usage

Quelle que soit votre installation Caddenz propose des kits clé en main pour aménager vos bases-vies et faciliter votre quotidien.

- **kit réfectoire** avec liquide vaisselle, éponges, torchon, poubelle et sacs poubelle
- **kit café** avec dosettes, gobelets, touillettes et sucre
- **kit sanitaire** avec désodorisant, brosse WC, produit lave main et papier toilette
- **Kit sécurité** avec casque, gilet, lunette, gants
- **kit bureau** avec crayon papier et gomme, cahier, blanco, stylo bic, fluo, colle, post-it
- **kit conteneur** avec cadenas, desserte, établi, étagère

# NOS ENGAGEMENTS RESPONSABLES

## CHEZ CADDENZ, UN MODULE PEUT AVOIR PLUSIEURS VIES.

Il peut être revendu tel quel après usage ou bien remis en état, adapté et réinstallé pour de nouveaux besoins, avec un niveau de qualité comparable à celui d'un projet neuf.

Les espaces sont réaménagés : cela peut inclure la création de plusieurs zones, l'ajout d'équipements de confort comme des plafonds acoustiques, l'amélioration de l'isolation thermique et des finitions soignées pour garantir confort, sécurité et conformité, notamment pour les ERP.



### LES + :

Jusqu'à **50 % d'économies** par rapport à une solution neuve.

**Délais réduits** : mise à disposition en quelques semaines, contre plusieurs mois en neuf.

**Solution durable** : durée de vie des modules prolongée, moins de déchets, moins de consommation de ressources.

**Qualité maîtrisée** : reconditionnement technique complet.

### LES + :

**Souplesse** : vente ou location selon la durée du besoin.

**Coûts maîtrisés** : solution ajustée à votre besoin.

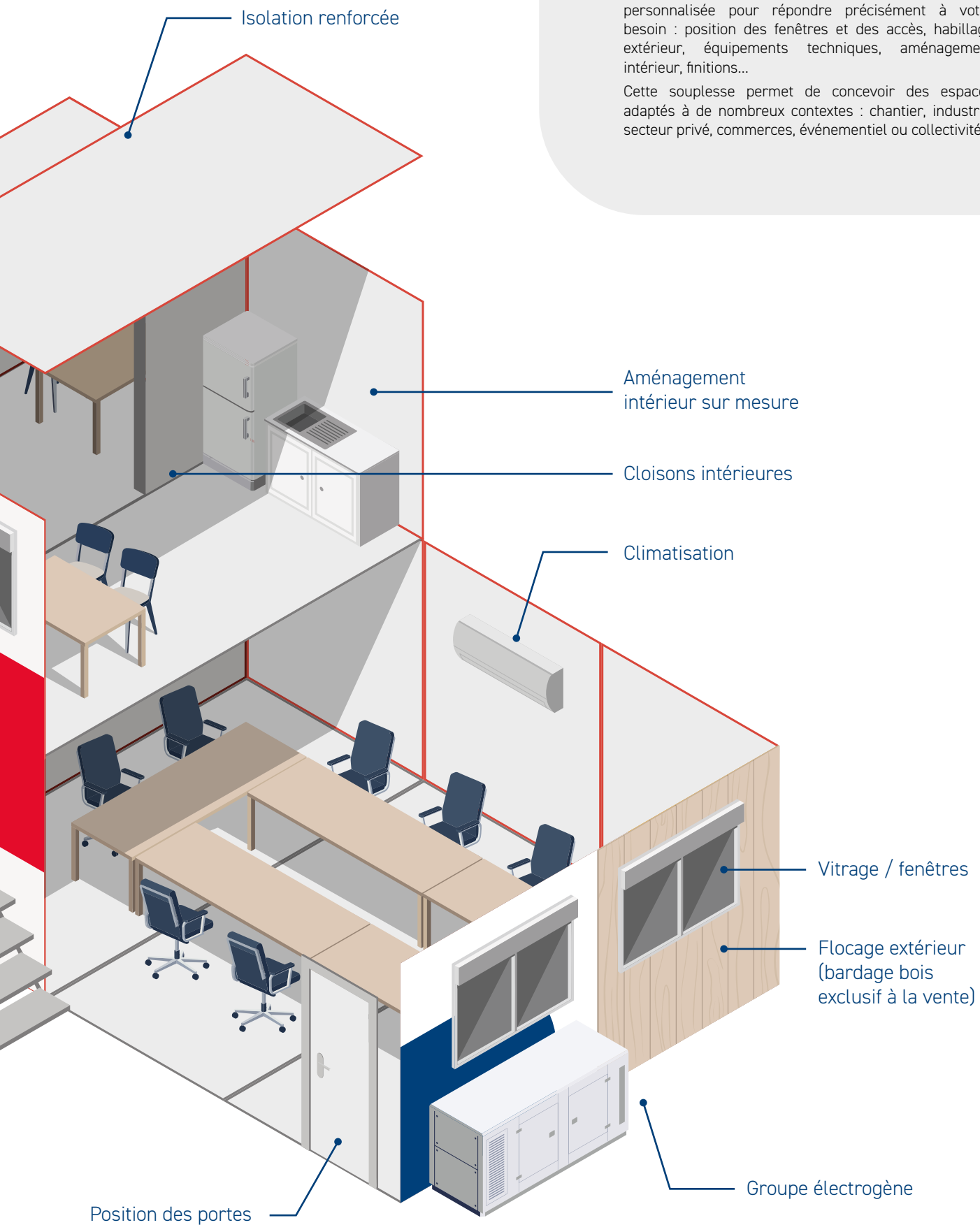
Nos modules s'adaptent à vos besoins en vente comme en location : bases vie, bureaux, sanitaires, vestiaires, espaces de stockage, hangars ou bâtiments techniques.



## DES MODULES PENSÉS POUR S'ADAPTER À VOS USAGES

Chez Caddenz, chaque solution modulaire peut être personnalisée pour répondre précisément à votre besoin : position des fenêtres et des accès, habillage extérieur, équipements techniques, aménagement intérieur, finitions...

Cette souplesse permet de concevoir des espaces adaptés à de nombreux contextes : chantier, industrie, secteur privé, commerces, événementiel ou collectivités.



# SOMMAIRE

L'expertise modulaire par secteur d'activité	9
Nos solutions	17
Modules standard	18
Roulottes	20
Sanitaires	22
Conteneurs de stockage	25
Hangars	26





# L'EXPERTISE MODULAIRE PAR SECTEUR D'ACTIVITÉ

**BTP**

**Événementiel**

**Industrie et commerces**

**Collectivités**

## **CHANTIER BÂTIMENT & TRAVAUX PUBLICS** (construction, réhabilitation, gros œuvre, voirie)



Des modules pensés pour piloter et structurer le chantier : bases-vie complètes, bungalows de chantier, vestiaires, réfectoires, sanitaires, bureaux travaux, zones de stockage sécurisé. Mise en place rapide et évolutive pour accompagner le phasage.



Base-vie Reims



Réfectoire



Salle de réunion

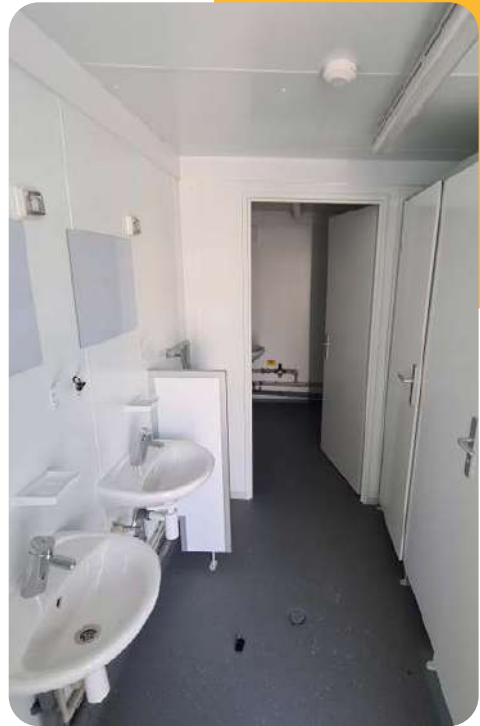
# L'expertise modulaire par secteur d'activité



Base-vie



Bureau de chantier



Vestiaire



Base-vie

## ÉVÉNEMENTIEL

(concerts, festivals, salons, manifestations sportives, foires, marchés)



Des modules pour structurer l'exploitation : PC orga, loges, billetterie/accueil, espace presse, sanitaires. Installation rapide, zones clés sécurisées, parcours public maîtrisé.



# L'expertise modulaire par secteur d'activité

## Accueil du public

Billetterie, points info, sanitaires temporaires, points de restauration : des infrastructures temporaires conçues pour absorber les pics de fréquentation et fluidifier les parcours.

Conçu pour répondre aux exigences d'exploitation et de sécurité du site.



## CHANTIER INDUSTRIE & SECTEUR PRIVÉ

(sites industriels, plateformes, commerces, sièges en travaux)



Des modules pour maintenir l'activité et structurer le site : bases-vie, bureaux, vestiaires, réfectoires, sanitaires, stockage sécurisé, espaces d'accueil/pilotage. Déploiement rapide et configuration sur-mesure pour gérer les flux, séparer les zones (public/technique) et respecter vos contraintes (accès, phasage, sécurité).

**Commerces** : maintenir l'activité pendant les travaux. Lors d'une rénovation, d'un réaménagement ou d'un pic d'activité, les commerces peuvent avoir besoin d'un espace temporaire pour continuer à recevoir et organiser les flux. Cadden déploie des modules provisoires (accueil, vente, stockage, bureau) livrés prêts à l'emploi, configurables et personnalisables selon le site.

- Modules "accueil / vente" avec aménagements possibles (électricité, éclairage, chauffage/clim selon configuration)
- Installation rapide + raccords si nécessaire
- Possibilité de compléter par des solutions de délimitation et guidage (selon site)



## COLLECTIVITÉS

(travaux, écoles, bâtiments publics, événements communaux)



Des structures temporaires adaptables pour assurer la continuité de service pendant des travaux ou un besoin ponctuel, ainsi que pour vos événements locaux. Classes/bureaux temporaires, accueil, sanitaires, espaces équipes.



*Festival communal d'été*







# NOS PRODUITS

à la vente ou location



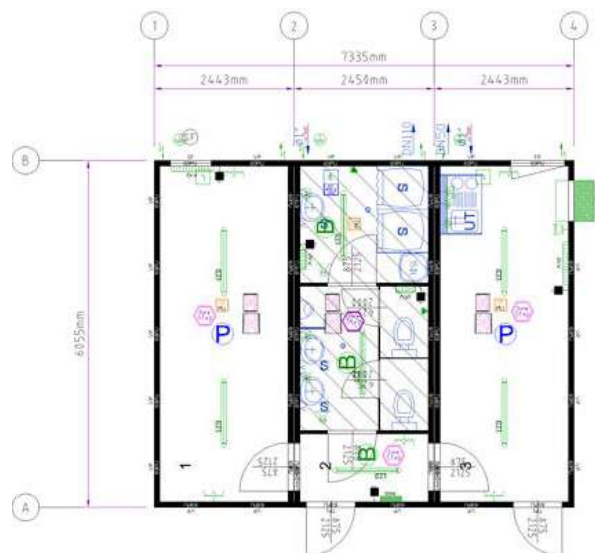
## LES + PRODUITS :

→ **Domaines d'applications multiple** : idéal pour vos chantiers, stockage, réfectoires, bureaux, salles de réunion...

→ **Bungalow connectable** : il est possible de juxtaposer plusieurs modules côte à côte pour agrandir la surface

→ VENTE

→ LOCATION



	L (mm)	l (mm)	H (mm)	Coloris	Poids (kg)
Extérieur	6 055	2 435	2 591	RAL 9010 blanc pur	1 950
Intérieur	5 860	2 240	2 340		

## Caractéristiques techniques

### CONSTRUCTION OSSATURE

- Version colisée
- Cadre du toit : équipement standard
- Poteaux d'angle : équipement standard
- Hauteur sous le cadre de fenêtre : 870 mm au dessus du bord supérieur du plancher (FOK)

### CONSTRUCTION DU SOL

- Traverses de sol standards
- Écartement des passages de fourches : 1660 mm
- Plancher bois-ciment
- Revêtement ETERNAL, 2 mm, R10

### DÉCOR INTÉRIEUR

- Mur en tôle laquée, plafond en panneau aggloméré, décor blanc

### ISOLATION

- Parois : Mousse polyuréthane 60 mm
- Plafond : Laine de verre 100 mm
- Plancher : Laine de verre 60 mm

### ÉLECTRICITÉ

- Branchement électrique avec prises CEE encastrées et tableau de distribution
- FR Norme (230V/32A/3 fils)

## Équipement

### FENÊTRE (x2)

- Oscillo-battante avec volet roulant
- Dim. ext. fenêtre : 945 x 1200 mm
- Ouverture fenêtre : 821 x 1076 mm
- Barreaudage

### PORTE EXTÉRIEUR ACIER

- Dim. largeur : 875 mm
- Largeur libre de passage : 811 mm

### ÉQUIPEMENT ÉLECTRIQUE

- Prise électrique double (x2)
- Branchement direct
- Interrupteur

### ÉQUIPEMENT DE CHAUFFAGE D'AÉRATION ET DE REFROIDISSEMENT

- Convecteur électrique 2 kW

### ÉCLAIRAGE

- Éclairage néon double 2 x 36 W (x2)

## MODULE

de 8, 15 et 18 m<sup>2</sup> à l'infini

Des modules pour maintenir l'activité et structurer le site : bases-vie, bureaux, vestiaires, réfectoires, sanitaires, stockage sécurisé, espaces d'accueil/pilotage. Déploiement rapide et configuration sur-mesure pour gérer les flux, séparer les zones (public/technique) et respecter vos contraintes (accès, phasage, sécurité).

- **Modularité** : bungalows juxtaposables et superposables jusqu'à R+2 + toits terrasses pour agrandir la surface. Couplages avec des modules de différentes dimensions possible. Équipements disponibles : kitchenette avec évier EC/EF, plaques électriques, casiers de vestiaires, stockage, clim/chauffage, PMR, etc.
- **Personnalisation** : devis sur plan pour une conception adaptée (portes, fenêtres, escalier...). Flocage à la demande & personnalisation visuelle. Possibilité de modules vitrés plus modernes et confortables
- **Rapidité** : préparation et configuration dans nos ateliers pour une intervention sur site rapide et efficace.

### Autres dimensions possibles

Désignation	L x l (m)	H (m)	Poids (kg)
Bungalow 15 m <sup>2</sup>	6,055 x 2,435 (ext)	2,591 (ext)	1950
Bungalow 8 m <sup>2</sup>	2,95 x 2,45 (ext)	2,75 (ext)	1800
Bungalow 18 m <sup>2</sup>	6,040 x 2,92 (ext)	2,75 (ext)	-



## ROULOTTE MATÉRIEL VIDE

- **Autonomie** : éclairage LED autonome + panneau solaire
- **Pratique** : encombrement minimum pour mettre à l'abri personnel et matériel
- **Installation facile** sur chantier, déplacement par vos soins



### Caractéristiques techniques :

Désignation	L x l (m)	HSP (m)	Poids (kg)
Roulotte matériel vide	3,379 x 1,679	1,993	PTC 750



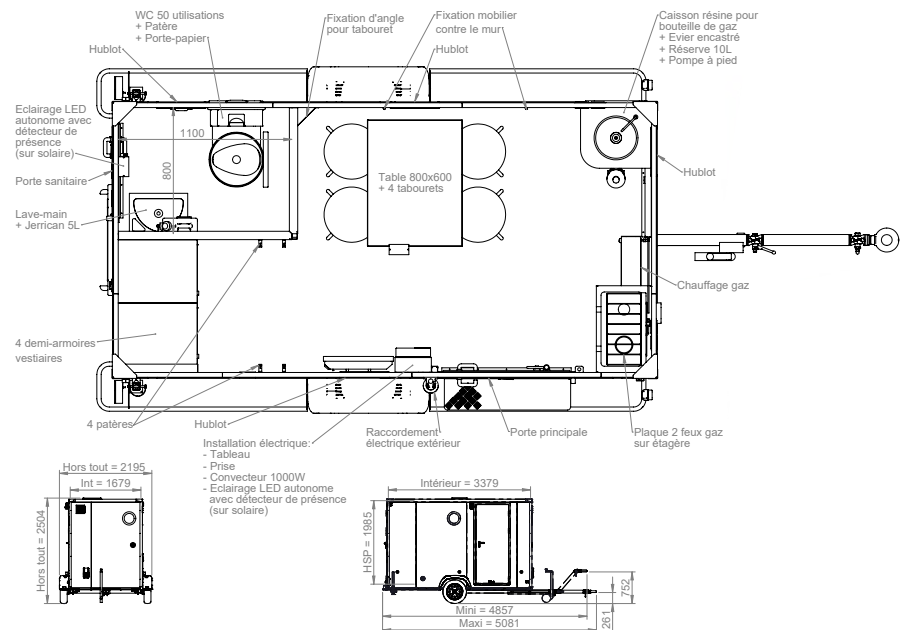
## ROULOTTE AMÉNAGÉE

- **Autonomie** : pas de raccordement électrique. Kit solaire + transformateur pour éclairage LED
- **Solution compacte polyvalente** : abri pour personnel, matériel ou base vie
- **Confort sur chantier** : tout équipé, éclairé et chauffé. Eclairage autonome détecteur de présence. Micro-ondes sur étagère. Frigo. Lave-mains + réservoir 15L. Table 800x600 + 4 tabourets + 4 patères. WC à l'anglaise 50 utilisations (vidange par cassette). Porte papier

### Caractéristiques techniques :

Désignation	L x l (m)	HSP (m)	Poids (kg)
Roulotte aménagée simple ou double essieu	3,45 x 1,75	1,985	PTC 750

Roulotte de 4 à 8 personnes disponible



**OFFREZ À VOS ÉQUIPES UN ESPACE DE TRAVAIL HAUT DE GAMME AVEC LA ROULOTTE AMÉNAGÉE VIP.**

Équipée d'un mobilier ergonomique en matériaux composites, la roulotte intègre des WC suspendus, des urinoirs, des doubles vasques avec éclairage LED et miroirs.



## WC AUTONOME

- Facilement transportable
- Assise à l'anglaise
- Vidange régulière, produits biodégradables
- Adapté à une fréquentation intensive

### Caractéristiques techniques :

- Homme / femme
- 120 utilisations
- Cuve de 177L de récupération eau usée en standard ou option grand réservoir à 265L
- Urinoir et lavabo
- Autonome (30L d'eau)

Désignation	L x l (m)	H (m)
WC autonome	1,20 x 1,20	2,50
WC accès PMR	1,60 x 1,60	2,27



## URINOIR



### Caractéristiques techniques :

- Capacité : 400 L (800 utilisations)
- Hauteur avec cloisons d'intimité : 1,80 m

Désignation	L x l (m)	H (m)	Poids (kg)
Urinoir	1,12 x 1,12	1,61	40 (à vide)

- Accueil 4 personnes à la fois
- Facile d'entretien
- Transport en 2 moitiés emboîtables

## LAVE-MAINS

### Caractéristiques techniques :

- Nombre d'utilisation : 630
- Eau fraîche : 163 l
- Eaux usées : 178 l

Désignation	L x l (m)	H (m)	Poids (kg)
Lave-mains	1,067 x 0,610	1,372	54 (à vide)

- Distributeur de savon et de papier
- Combinaison de 2 dispositifs (4 lave-mains, 4 pompes)
- Réservoir d'eau fraîche fermé. Possibilité d'y ajouter des pastilles de chlore.



## SANITAIRES À RACCORDEMENT



Sanitaire à raccordement double

### Caractéristiques techniques :

- Homme/ femme / enfants / PMR
- Lavabo intégré

Désignation	L x l x H (m) pour 1 WC
Sanitaire à raccordement simple	1,20 x 1,40 x 2,54
Sanitaire à raccordement double	2,40 x 2,80 x 5,08

- **Léger** : facile à déplacer et résistant
- **Personnalisables et modulables** : installez jusqu'à 14 WC en module
- **Confort** : équivalent aux WC classiques



## SANITAIRES AVEC DOUCHE

### Caractéristiques techniques :

- 1 ou 2 espaces d'entrée
- 3, 4, 5 ou 6 douches et PMR
- Possibilité cuve 5m<sup>3</sup> ou 9m<sup>3</sup> selon modèle
- Electricité et chauffage

- **Confort optimale** : douches, WC, urinoirs, lavabos
- **Adaptée aux flux** : permet une utilisation quotidienne soutenue
- **Intégration facile** à une base vie : peut s'articuler avec des vestiaires, réfectoires, bureau etc.



## VOUS NE POUVEZ PAS RACCORDER SUR SITE ?

Caddenz propose des groupes électrogènes et cuves d'eau pour assurer le fonctionnement de l'installation.



- Conteneurs superposables
- Couleur sur demande
- Flocage possible
- Aménagements disponibles (installation porte de garage, cloisons possibles, étagère etc.)



Protège cadenas

### Caractéristiques techniques :

- Protection anti-vol intégrée avec cadenas sécurisé

Désignation	L x l (m)	H (m)	Poids (kg)	Charge utile max (kg)
Conteneur 6 pieds	1,98 x 1,97 (ext) 1,86 x 1,80 (int)	1,91 (ext) 1,73 (int)	436	2 000
Conteneur 8 pieds	2,438 x 2,20 (ext) 2,275 x 2,106 (int)	2,26 (ext) 2,05 (int)	606	3 500
Conteneur 10 pieds	2,991 x 2,438 (ext) 2,831 x 2,344 (int)	2,591 (ext) 2,376 (int)	792	10 000
Conteneur 20 pieds	6,058 x 2,438 (ext) 5,898 x 2,35 (int)	2,591 (ext) 2,39 (int)	2 050	26 400
Conteneur 40 pieds	12,192 x 2,438 (ext) 12,040 x 2,345 (int)	2,59 (ext) 2,39 (int)	3 900	28 500



## HANGAR ECORAPID®

- Structure modulaire pour entrepôt, atelier, usine définitive
- Montage rapide
- Large palette de couleurs
- Hangar extensible

### Caractéristiques techniques :

- De 10 à 24 m de large et de 4 à 8 m de haut
- Fermeture métallique
- Revêtement simple ou isolant



## BÂTIMENT-ENTREPÔT PLIANT PLENAVE®

- Transport facile avec sa structure pliante et amovible
- Montage rapide
- Large palette de couleurs
- Possibilité de bardages extérieurs avec isolement par panneaux sandwich
- Bâtiment extensible

### Caractéristiques techniques :

- De 7 à 24 m de large et de 3,10 à 7,60 m de haut
- Fenêtre, porte piéton ou garage
- Fonctionnement par travée



**CADDENZ**

C'EST AUSSI UNE OFFRE COMPLÈTE DE PRODUITS ET DE SERVICES POUR SÉCURISER VOS CHANTIERS ET ÉVÈNEMENTS AVEC SES **28 AGENCES EN EUROPE**.

Nos équipes sont prêtes à répondre aux réalités du terrain : de la simple location de kilomètres de barrières aux solutions modulaires clés en main, du conseil réglementaire à la pose.



## LES PRODUITS CADDENZ



Barrières



Panneaux, cônes et balisage



Balisage lumineux et faux tricolores



Séparateurs de voies



Franchissement & protection de sols



Marquage



Constructions modulaires



Scannez le QR code pour **retrouver le catalogue complet** de nos solutions de sécurisation et de signalisation.

## UNE LOGISTIQUE D'ENVERGURE, EN QUELQUES CHIFFRES

**80 000** m<sup>2</sup>

de stockage

**500 000**

équipements

**8** millions

d'euros d'investissements matériel par an

**5 000**

références

**28**

agences en Europe

**+400**

collaborateurs

**3**

pays où Caddenz est présent

Parce que la proximité  
est essentielle à la  
qualité de service.



Rendez-vous sur  
caddenz.com

28 AGENCES  
EN FRANCE, EN  
ALLEMAGNE ET  
AUX PAYS-BAS

## Auvergne-Rhône-Alpes

### CADDENZ Modules Lyon (ex-MCM)

14 rue Milton Friedman  
38230 CHARVIEU-CHAVAGNEUX  
04 37 40 80 14  
contact.modules-lyon@caddenz.com

### CADDENZ Lyon

3 rue Franklin  
69740 GENAS  
04 72 21 82 62  
contact-lyon@caddenz.com

## Grand Est

### CADDENZ Modules Reims (ex-DELVAUX)

48 rue de Béthény, 51420 WITRY-LÈS-REIMS  
03 26 97 05 63  
contact.modules-reims@caddenz.com

### CADDENZ Signa Reims

3 rue Marcel Dassault, 51430 TINQUEUX  
03 26 04 87 74  
contact-reims@caddenz.com

### CADDENZ Strasbourg

Rue de la batterie, 67118 GEISPOLSHEIM  
06 61 30 93 42  
contact-strasbourg@caddenz.com

## Hauts-de-France

### CADDENZ Lille

2 route de Vendeville, 59175 TEMPLEMARS  
03 62 27 73 75  
contact-lille@caddenz.com

## Île-de-France

### CADDENZ Palissades Orly (ex-SPEPP)

40-42 rue du Kéfir, 94310 ORLY  
01 46 82 33 33  
contact.palissades-orly@caddenz.com

### CADDENZ Paris Nord

114/134 avenue Laurent Cély  
92230 GENNEVILLIERS  
01 47 90 91 92  
contact-parisnord@caddenz.com

### CADDENZ Paris Est

25 allée Léon Jouhaux, 77183 CROISSY-BEAUBOURG  
01 80 81 48 38  
contact-parisest@caddenz.com

### CADDENZ Paris Sud

27 avenue Ampère, 91320 WISSOUS  
01 64 46 94 80  
contact-parissud@caddenz.com

## Normandie

### CADDENZ Le Havre

771 route des Entreprises, 76430 OUDALLE  
02 79 57 00 18  
contact-lehavre@caddenz.com

## Occitanie

### CADDENZ Montpellier

16 rue Saint-Exupéry, 34430 SAINT-JEAN-DE-VÉDAS  
04 49 42 02 10  
contact-montpellier@caddenz.com

### CADDENZ Toulouse

ZI de la Glacière, 1 impasse Pierre Camo  
31200 TOULOUSE  
05 61 57 45 84  
contact-toulouse@caddenz.com

## PACA

### CADDENZ Marseille

22 avenue de Rome, 13127 VITROLLES  
04 12 29 02 86  
contact-marseille@caddenz.com

### CADDENZ Nice

Terrain Zone Roguez, 110 bd du Mercantour  
06670 CASTAGNIERS  
04 23 45 00 07  
contact-nice@caddenz.com

## Pays de la Loire

### CADDENZ NANTES

La Petite Rouillonnais  
44360 SAINT-ÉTIENNE-DE-MONTLUC  
02 53 35 14 25  
contact-nantes@caddenz.com

## Sud-Ouest

### CADDENZ Modules Bordeaux (ex-RABOTIN)

RN137 / 2 chemin du Peugeais, 33710 TAURIAC  
05 57 68 44 32  
contact.modules-bordeaux@caddenz.com

### CADDENZ Bordeaux

24 rue Laplace, 33700 MÉRIGNAC  
05 47 74 47 69  
contact-bordeaux@caddenz.com

## Allemagne

### MCS Verkehrsraum CADDENZ

Fritz-Husemann-Str. 9  
59199 BÖNEN  
0 23 83 / 95 799-53  
info@MCS-Verkehrsraum.de

### BBS GmbH Falkensee CADDENZ

Gewerbering 14D1  
14656 Brieselang OT Zeestow  
03322 / 20 25 00  
info@bbs-falkensee.de

### VSS CADDENZ

Wasserburger Straße 4  
84427 St. Wolfgang  
+49 08085 9302 0  
info@vss-verkehr.de

## Pays-Bas

### Van Rens CADDENZ

Marktveld 26,  
5261 EB Vught

www.caddenz.com