

CADDENZ JOUE COLLECTIF AVEC LES COLLECTIVITÉS

 4



LE MODULE, NOUVEAU MODÈLE
pour les collectivités ?

 3



PORTRAIT DE...
Pedro Barbosa, le terrain dans la peau

 8



AU TOUQUET
la sécurité au taquet !

 10



ÇA SE PASSE ICI...
Allemagne, Pays-Bas, Alsace

 12



COMMENT COLOMIERS
veille sur la ville

 16



SOLUTIONS, ACTIONS, INNOVATIONS

Trois dispositifs clés

 21



EN DIRECT DU TERRAIN

 22





Caddenz au service de la vie locale

Construire une école, réhabiliter un centre-ville, ouvrir une maison de santé, ou organiser un marché de Noël : ce sont ces projets concrets qui transforment et animent la vie des habitants. Ce sont ces projets-là que portent les collectivités aidées de leurs partenaires de Travaux Publics, au service de leurs administrés, malgré les contraintes budgétaires de plus en plus fortes.

À l'heure où les incertitudes politiques nationales et internationales sont croissantes, les élus locaux - Maires, Présidents de Département, Présidents de Région - sont à la manœuvre pour maintenir le cap : ils organisent, priorisent, arbitrent, et font avancer les projets qui structurent notre vie quotidienne dans une logique de service public et d'intérêt général. Cette exigence mérite d'être reconnue.

Chez Caddenz, nous la voyons chaque jour : derrière chaque décision d'aménagement, chaque chantier, chaque événement, il y a une vie locale qui doit continuer et une responsabilité envers les habitants, les usagers, les commerçants. Et c'est précisément là que nous voulons être utiles, **tant auprès des collectivités, que de leurs partenaires entreprises du bâtiment et des travaux publics.**

Notre mission paraît simple mais elle est fondamentale : apporter des solutions opérationnelles, lisibles et fiables pour sécuriser et préserver la continuité de la vie locale. **Non pas en théorie, mais dans la réalité du terrain, au rythme des collectivités, quelles que soient les contraintes, même les plus urgentes.**

Ce numéro de TEMPO'Z leur est consacré, parce que leur rôle est central dans la transformation des territoires, et parce qu'un projet réussi, c'est également un projet bien vécu, du premier coup de pioche à l'inauguration !

Les équipes Caddenz sont fières d'accompagner les territoires et portent une ambition claire : renforcer encore notre proximité, notre qualité d'exécution et notre capacité d'anticipation pour être, partout, un partenaire de confiance des collectivités !



Amroze ADJUWARD
Directeur du Développement



LE MODULE, NOUVEAU MODÈLE POUR LES COLLECTIVITÉS ?

Le bon équipement, au bon moment



Dans une collectivité, certains besoins demandent des réponses rapides et souples. Pour accueillir, maintenir un service pendant des travaux, équiper un site sportif ou accompagner un événement, le modulaire permet d'installer une solution fonctionnelle, adaptée au contexte et bien dimensionnée.



Bien plus que des usages « classiques »



On pense facilement aux bases vie, aux bureaux provisoires ou aux salles temporaires. Mais, sur le terrain, les usages sont bien plus variés : postes de secours en saison estivale, guichets pour un événement, vestiaires sportifs, club house, espaces associatifs ou lieux de convivialité.



Une logique de souplesse... et de bon sens

Ce qui séduit de plus en plus, c'est aussi la capacité du modulaire à s'adapter aux rythmes réels de la vie locale. Besoin saisonnier, usage ponctuel, montée en charge temporaire, réorganisation d'un site : tout ne doit pas forcément être figé dans le dur. Ajoutons à cela la possibilité, dans certains cas, de recourir à des modules reconditionnés, remis à niveau et adaptés aux normes : une approche qui conjugue rapidité, maîtrise budgétaire et logique de réemploi.



Pourquoi les collectivités s'y intéressent

- Mise en place rapide
- Usage ajusté au besoin réel
- Réponse adaptée aux contraintes du terrain
- Possibilité de reconditionnement
- Continuité de service pendant des travaux ou un imprévu

CADDENZ JOUE COLLECTIF AVEC LES COLLECTIVITÉS...

Pour les collectivités, la réussite d'un projet ne se mesure plus à la seule livraison finale. Elle se construit aussi (et parfois surtout) pendant les travaux liés à un chantier ou lors des phases d'installation d'une manifestation : sécurité des usagers, lisibilité des circulations, acceptabilité pour les riverains, continuité des services. Dans cette équation, la sécurisation et la signalisation temporaires s'imposent aujourd'hui comme un levier à part entière de l'action publique.



Les collectivités font face à une équation plus complexe qu'avant

Les collectivités doivent mener de front plusieurs impératifs, souvent contradictoires :

- moderniser les infrastructures et l'espace public tout en maintenant l'accessibilité et l'acceptabilité ;
- garantir la sécurité des agents, des intervenants et des usagers tout en limitant les nuisances pour les riverains et en assurant la continuité de l'activité économique et des services publics
- coordonner de multiples acteurs tout en respectant des cadres réglementaires exigeants et des trajectoires budgétaires sous tension

Cette équation est d'autant plus sensible que l'espace public est un lieu vivant : on y vit, on y circule, on y travaille, on y consomme, on s'y retrouve.

Ce contexte transforme profondément la nature des attentes vis-à-vis des partenaires opérationnels. Plus question de se contenter d'un fournisseur d'équipements qui livre et s'en va. La qualité d'un chantier repose aussi sur la capacité

des entreprises de travaux à se coordonner avec les spécialistes de la signalisation. On attend un acteur capable de lire le terrain, d'anticiper les frictions, d'absorber la complexité... et d'y répondre dans l'action.

La phase « travaux en cours » devient un enjeu de confiance locale

Pour une collectivité, un projet public ne se juge pas qu'à son résultat. Il se juge aussi à la façon dont il s'est déroulé.

- un balisage peu lisible favorise l'agacement et la confusion
- une déviation mal comprise accroît les tensions locales
- un retard d'implantation peut fragiliser l'ensemble du planning
- un défaut d'anticipation en coactivité augmente les risques
- un chantier mal entretenu provoque une image dégradée et peut rapidement engendrer un cercle vicieux.

Autrement dit, l'exploitation temporaire du site devient un enjeu de service public. La question n'est donc plus seulement « Le projet sera-t-il livré ? » Elle est devenue plus exigeante : « Le territoire continue-t-il de bien fonctionner pendant le projet ? » C'est à cette aune-là que se mesure désormais la qualité d'exécution.

“ La qualité d'un chantier repose aussi sur la capacité des entreprises de travaux à se coordonner avec les spécialistes de la signalisation. ”

EN PHASE TRAVAUX



Ce que les collectivités attendent aujourd'hui : simplicité, lisibilité, fiabilité, réactivité

✓ Simplicité

Chaque intervention sur l'espace public implique des autorisations et des pièces à produire (permission de voirie, arrêtés de circulation, plans de phasage, occupation du domaine public...). Les services attendent des dossiers complets et conformes, traitables rapidement, sans allers-retours inutiles.

🔍 Lisibilité

Une signalisation temporaire efficace, c'est celle que tout le monde comprend immédiatement : l'automobiliste pressé, le piéton âgé, le cycliste, la personne à mobilité réduite, le livreur, le riverain. Pas de place pour l'ambiguïté.

⚙️ Fiabilité

Les équipements et les installations doivent être disponibles au bon moment, adaptés au site, conformes aux normes, et maintenus en condition opérationnelle tout au long de l'intervention, pas seulement le jour J.

🕒 Réactivité

Les chantiers évoluent. Les aléas existent. Les besoins changent parfois en 24h : le partenaire doit savoir redimensionner, réimplanter, ajuster, sans créer de rupture.

“ On attend un acteur capable de lire le terrain, d'anticiper les frictions, d'absorber la complexité...et d'y répondre dans l'action.

Louer, c'est aussi faire un choix durable

On évoque souvent la location pour sa souplesse. Mais c'est aussi un levier concret de performance environnementale !

- **Moins de production** : mutualisation des équipements = moins de ressources et d'énergie mobilisées
- **Usage ajusté** : uniquement le matériel nécessaire, au bon moment
- **Moins de déchets** : pas de gestion de fin de vie côté collectivité
- **Pas d'obsolescence subie** : des équipements toujours adaptés et maintenus
- **Économie circulaire** : prolongation de la durée de vie des matériels
- **Ancrage local** : logistique optimisée grâce à un réseau d'agences de proximité

La location s'inscrit ainsi dans une logique de sobriété, d'efficacité et de responsabilité publique, tout en restant économiquement pertinente.

La relation avec les collectivités évolue : du « prestataire » au « partenaire de continuité »

Au-delà du matériel, la différence se fait dans la capacité à anticiper et à faire dialoguer les parties prenantes. Dans de nombreux projets, il faut mettre autour de la table les agents, les entreprises de Travaux Publics, la police municipale, les concessionnaires, et parfois les commerçants/restaurateurs, pour concevoir un dispositif adapté, compréhensible et évolutif.

Les collectivités recherchent donc des partenaires qui :

- comprennent les réalités de l'action publique locale et les contraintes réglementaires ;
- savent dialoguer avec des interlocuteurs multiples (élus, DGS, DST, voirie, exploitation, entreprises)
- apportent des réponses techniques claires, sans complexifier
- sécurisent l'exécution dans le temps, et pas uniquement au démarrage

C'est cette logique de partenariat opérationnel que CaddenZ défend : faire en sorte que les transformations nécessaires du territoire se réalisent sans désorganiser la vie locale.

“ **La différence se fait dans la capacité à anticiper et à faire dialoguer les parties prenantes.**

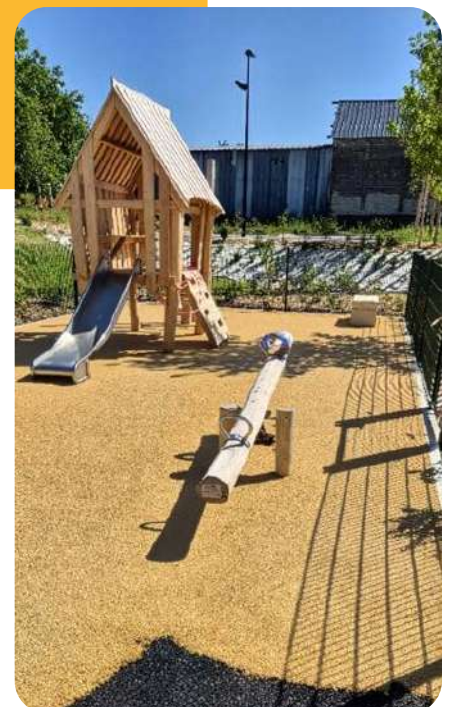
Remise en état : fermer proprement, remettre en conformité, éviter les chantiers « qui traînent »

Les critiques sur les chantiers portent souvent moins sur le principe des travaux que sur leur exécution et leur clôture : barrières laissées en place, zones non remises en état, dispositifs provisoires qui deviennent « permanents ». Quelle que soit l'organisation retenue par la collectivité (responsabilité directe ou confiée aux opérateurs/entreprises), un point est constant : la dépose du matériel, la remise en état et la traçabilité de fin de chantier doivent être tenues avec rigueur.

Sur ce volet, l'apport d'un partenaire de sécurisation/balisage est décisif : prévoir dès l'amont les conditions de dépose, organiser les reprises, vérifier la conformité, et remettre le site « en bonne et due forme » pour éviter les irritants — et les risques — qui alimentent la défiance.



“ **Les chantiers évoluent. Les aléas existent. Les besoins changent parfois en 24h**





Le rôle de Caddenz : transformer une contrainte opérationnelle en continuité maîtrisée

Caddenz intervient sur une logique globale : obtention d'autorisations d'emprise sur la voie publique, sécurisation, signalisation, balisage, protection, solutions modulaires temporaires selon les contextes d'intervention.

La valeur apportée aux collectivités se joue principalement à cinq niveaux :

1

Autorisation d'emprise

Accompagner la constitution des dossiers, garantir leur conformité réglementaire, faciliter les échanges entre maîtres d'œuvre et services instructeurs pour que les autorisations soient obtenues sans retard ni blocage.

2

Diagnostic terrain et préparation opérationnelle

Comprendre les usages réels, les flux, les zones sensibles, les contraintes d'exploitation.

3

Adéquation des moyens

Mobiliser les bons équipements, au bon format, avec les bons accessoires, selon le niveau de risque et la typologie de site.

4

Pilotage de l'exécution

Déployer dans les délais, coordonner les interfaces, maintenir la cohérence du dispositif dans la durée.

5

Ajustement continu

Reconfigurer rapidement quand le chantier évolue, quand les phasages changent, ou quand les conditions d'usage se modifient..

Des cas typiques où tout se joue dans l'exécution !

Sans entrer dans des retours d'expérience nominatifs, on retrouve des situations récurrentes :

- **Réfection de voirie en centre-ville** : nécessité de maintenir l'accès aux commerces, gérer la coexistence piétons/véhicules, adapter les phases semaine après semaine.
- **Travaux à proximité d'équipements publics sensibles** : écoles, équipements culturels, sites sportifs, avec forte contrainte de temporalité et d'occupation.
- **Événements publics** : besoin de sécurisation renforcée, évolution rapide des périmètres, coordination multi-intervenants.
- **Interventions techniques urgentes** : délais très courts, forte exigence de mise en sécurité immédiate.

Dans tous ces cas, la différence se fait dans la préparation... et surtout dans la capacité à réagir proprement !



La dépose du matériel, la remise en état et la traçabilité de fin de chantier doivent être tenues avec rigueur.

Pour les collectivités, les prochaines années vont intensifier les besoins de coordination terrain : transitions d'usages, pression sur les mobilités, exigences de sécurité, attentes de transparence et de qualité perçue, etc. Dans ce paysage, la sécurisation temporaire et la signalisation ne sont plus un poste technique secondaire : elles deviennent un maillon de performance publique – visible, mesurable, et ressenti directement par les habitants.

Et c'est là que se situe l'engagement de Caddenz : être un partenaire fiable, réactif et ancré localement, pour que les projets avancent et ce, sans interrompre le quotidien des territoires...



Portrait de...

Pedro Barbosa,
Conducteur de travaux - Caddenz Palissades Orly

Pedro, le terrain dans la peau

Chez Caddenz, certains parcours racontent à eux seuls ce que veut dire « connaître le métier ». C'est le cas de Pedro, conducteur de travaux à l'agence Caddenz Palissades d'Orly. Arrivé comme poseur en 2012, devenu chef d'équipe, puis conducteur de travaux, il a gravi les échelons à force de travail, de réactivité et de sens du terrain. Aujourd'hui, il pilote ses chantiers avec la même exigence qu'à ses débuts : aller vite, bien faire, et ne jamais perdre de vue le client.



Une journée type ?

Chez Pedro, les journées commencent tôt et finissent tard. Très tôt, même. Dès le matin, il lance les équipes, suit les démarrages de chantier, récupère les plannings, puis enchaîne les rendez-vous pour de nouveaux projets. Ensuite, retour au dépôt pour gérer la fabrication, préparer les devis, suivre les mails, répondre aux clients, ajuster les priorités. Le tout sur des journées qui ressemblent davantage à des marathons qu'à des horaires de bureau classiques.

« On ne s'ennuie pas du tout », résume-t-il avec le sourire. Et c'est justement ce qu'il aime : un métier rythmé, varié, où il faut savoir passer du terrain au pilotage, du commercial à l'opérationnel, sans jamais perdre le fil.

Son métier en 3 mots ?

Relationnel. Réactivité. Conseil. Pedro le dit sans détour : ce qu'il aime d'abord, c'est la relation client. Mais pas une relation commerciale hors sol. Une relation nourrie par l'expérience, la crédibilité et la confiance. « *Les marchés, on les gagne sur le terrain.* »

La réactivité est aussi au cœur du métier : appels permanents, urgences à absorber, plannings à faire tenir, solutions à trouver. Enfin, il y a le conseil : savoir orienter un client vers la bonne réponse, parfois même vers une solution plus simple ou plus économique que celle envisagée au départ. Pour lui, c'est aussi comme cela que l'on construit une vraie relation durable.



Ce qui le fait vibrer ?

Trouver des solutions concrètes, utiles, intelligentes. Et surtout ne pas faire toujours la même chose. Pedro aime les projets atypiques, les demandes complexes, les configurations qui obligent à sortir du standard.

Ce qu'il apprécie particulièrement, c'est de pouvoir s'appuyer sur le savoir-faire de l'agence et de son atelier interne de fabrication. Là où certains concurrents se contentent de commander, l'agence Caddenz peut concevoir, adapter, fabriquer sur mesure. Portails spécifiques, rampes, palissades techniques, ouvrages particuliers : cette liberté d'exécution ouvre un vrai champ de possibilités. Et c'est exactement ce qui lui plaît !

Une satisfaction récente ?



Un client qui rappelle pour dire que tout a été bien géré, c'est ça la vraie satisfaction. Ou plutôt, des clients fidèles, avec qui la relation dépasse parfois le simple cadre de la prestation. Cette satisfaction, il la retrouve aussi dans la qualité des chantiers qu'il pilote actuellement, sur des sites emblématiques et exigeants : grands hôtels parisiens, Disney ou encore le Louvre, avec des réalisations techniques hors norme. Des opérations où la précision, la finition et la capacité à s'adapter font toute la différence !





Une qualité en plus ?

L'exigence, sans hésiter ! Pedro le reconnaît volontiers : il aime quand c'est propre, net, bien fini. Les détails comptent, tous les détails. Un angle mal traité, une finition bâclée, une petite reprise à prévoir... ce sont précisément les choses qu'il ne laisse pas passer.

Mais sa grande force, c'est aussi sa légitimité terrain. De par son parcours, il connaît les contraintes réelles, les gestes, les limites, les bons réflexes. Cette connaissance concrète du chantier nourrit aujourd'hui sa manière de conseiller, de prévoir et de suivre ses réalisations

Un secret qui ne figure pas sur son CV ?

Pedro a commencé... dans la comptabilité. Oui, loin des palissades, des chantiers et des démarrages à l'aube. Il a travaillé au conseil général, au service achats, avant de bifurquer complètement vers un univers bien plus mobile, concret et vivant. Un virage radical, qu'il assume pleinement. Car ce qu'il aime aujourd'hui, c'est précisément ce mélange entre bureau et extérieur, réflexion et action, relationnel et exécution. Un équilibre qu'il n'aurait jamais retrouvé dans une carrière plus linéaire.

Un hobby ?

Le sport, d'abord. Un peu de tout : vélo, course, activités variées. Une pratique qui l'aide aussi à garder le cap physiquement, après un parcours marqué par des problèmes de dos. Pedro évoque ce passage sans dramatiser, comme un tournant qui l'a finalement poussé à évoluer plus vite. Et puis il y a l'essentiel : ses enfants, sa famille. Avec des semaines très chargées, il tient à préserver ses week-ends pour eux, au plus près. Une manière de retrouver un autre rythme, un autre souffle, et un équilibre indispensable.

Ses rêves chez Caddenz ?

Pedro ne court pas après un poste pour le principe. Ce qu'il aime aujourd'hui, c'est ce qu'il fait : un métier complet, exigeant, vivant, où il peut piloter, conseiller, organiser, suivre et résoudre. Il se projette avant tout dans la continuité. Continuer à bien faire, continuer à gérer des chantiers techniques, continuer à exercer un métier qui lui ressemble. Et visiblement, il n'a pas prévu de ralentir...

“ J'aime les projets qui demandent d'aller au-delà des solutions standard pour apporter au client une réponse vraiment sur mesure. ”



Ce qui fait l'événement



AU TOUQUET

La sécurité au taquet avec Caddenz !

Derrière l'image spectaculaire de l'Enduropale du Touquet, il y a une réalité beaucoup plus discrète... mais primordiale : l'organisation, la sécurisation et la gestion des flux.

C'est dans ce contexte que l'agence Caddenz Lille est intervenue pour équiper l'événement en dispositifs de barriérage après avoir remporté l'appel d'offres auprès de la ville du Touquet.

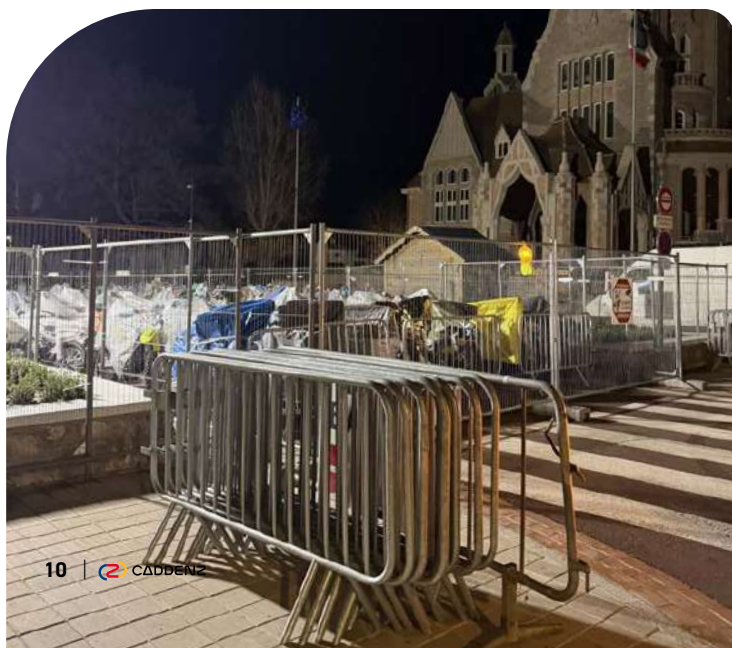
Face à des volumes élevés et des contraintes fortes, la capacité à mutualiser les stocks entre agences devient bien plus qu'un avantage logistique : c'est une garantie !

Une course contre la montre... pour Caddenz aussi !

C'est un mois avant l'événement que Caddenz est officialisé comme prestataire, un mois pour pouvoir fournir :

- 6 000 barrières Vauban, soit 12 km
- 2 000 barrières Heras, soit 7 km

Pour absorber ce volume, les synergies entre les différentes agences Caddenz ont fonctionné à pleine vitesse ! Les équipes ont mobilisé des barrières issues de leur entrepôt à **Lille mais aussi des agences de Paris, Lyon, Reims et du Havre**, tout en maintenant pour le client un fonctionnement simple : **un seul interlocuteur, une seule ligne de pilotage...** Face à des volumes élevés et des contraintes fortes, la capacité à mutualiser les stocks entre agences devient bien plus qu'un avantage logistique : c'est une garantie !





Ce qui fait l'événement



Un dispositif à grande échelle



50^e
édition
de la course



3
jours
d'événement



700 000
spectateurs
sur l'édition 2026



2 800
participants

Comme tout événement de cette ampleur, les acteurs sont nombreux et les parties prenantes ne se limitent pas à un chef de projet. La collectivité pilote, bien sûr, mais elle doit aussi composer avec des acteurs institutionnels fortement impliqués dans le projet : préfecture, police, pompiers, services de sécurité. Chacun intervient à son niveau, avec ses exigences, son calendrier, ses validations. Cela suppose une installation parfaitement cadencée, capable de s'insérer dans une organisation déjà dense.



Ce que recherche une collectivité sur un événement comme l'Enduropale, ce n'est pas seulement un fournisseur de barrières. C'est un partenaire capable de sécuriser le dispositif dans la durée, y compris quand les autorités demandent, à la veille de l'événement, des ajustements ou des renforts supplémentaires.



Quand les moteurs s'allument, tout doit être en place. Et derrière cette évidence, il y a des équipes, des stocks, de la coordination et beaucoup d'anticipation. Sur cette 50^e édition, Caddenz a prouvé qu'au-delà des barrières, sa vraie valeur ajoutée réside dans sa capacité à sécuriser l'événement... et à rassurer ceux qui l'organisent! Même dans l'urgence ou l'imprévu, la fiabilité reste toujours dans la course.

La vraie valeur ajoutée : être prêt pour l'imprévu

En plus du matériel déjà mobilisé, l'agence de Lille disposait d'un stock complémentaire de barrières, prêt à être déployé si besoin. En cas de demande de dernière minute émanant de la préfecture ou de la police, les équipes étaient en mesure d'intervenir en moins de 2 heures.

Dit autrement : il ne s'agit pas seulement de livrer ce qui est prévu. Il faut aussi être capable de répondre à ce qui ne l'était pas.





Ça se passe ici

MODERNISATION DU CARREFOUR WESTENTOR (Hamm - Allemagne)

Contexte

La ville de Hamm, en Allemagne, a engagé la transformation du carrefour Westentor, l'un des principaux nœuds routiers de la ville et le deuxième plus important en termes de trafic.

Situé dans un environnement urbain très fréquenté, ce chantier nécessitait la mise en place d'une signalisation temporaire claire et évolutive, capable d'assurer la sécurité des usagers tout en maintenant la circulation pendant toute la durée des travaux.

Les contraintes

- trafic dense sur un axe structurant
- sécurisation permanente des zones de travaux
- maintien des cheminements piétons
- respect des normes de signalisation RSA21
- adaptation des dispositifs selon les phases du chantier



L'aménagement du carrefour Westentor contribue aujourd'hui à améliorer la fluidité du trafic et la sécurité des usagers dans ce secteur clé de la ville de Hamm. Sur un carrefour urbain aussi stratégique, la lisibilité de la signalisation et la réactivité des équipes sont essentielles. Notre objectif était de garantir la sécurité des usagers tout en permettant au chantier d'avancer sans perturber excessivement la circulation.

Jörg Schulte, Manager Commercial - MCS





Solution déployée

Pour sécuriser le site et organiser les flux, un dispositif complet de signalisation temporaire a été installé :

- 400 mètres de clôtures de protection pour délimiter les zones de chantier
- balises et panneaux de signalisation temporaire
- feux d'avertissement pour renforcer la visibilité
- 100 mètres de marquage jaune au sol pour guider les usagers
- installation de rampes PMR afin de maintenir l'accessibilité

La mise en place du dispositif a mobilisé plusieurs moyens logistiques, notamment des camions plateau et une nacelle, permettant d'installer rapidement les équipements et d'adapter la signalisation au fil des phases du chantier.

Le dispositif a également été renforcé ponctuellement lors d'un événement public, démontrant la capacité d'intervention rapide des équipes.



Le résultat

La sécurisation du chantier a permis de maintenir des conditions de circulation lisibles et sûres pendant toute la durée des travaux.



Ça se passe ici

SIGNALISATION SUR VOIES NAVIGABLES aux Pays-Bas

Contexte

Aux Pays-Bas, la densité des voies navigables impose une signalisation fluviale claire. Van Rens, filiale de Cadden, accompagne les autorités locales avec des dispositifs durables et sécurisés, conçus pour résister à l'humidité, au vent, aux courants et à la diversité des berges, dans le respect des prescriptions RWS et de la réglementation CEVNI.

Mission & contraintes

- Assurer une réponse globale en signalisation fluviale, de la conception à la maintenance.
- Intervenir sur des sites aux configurations variables.
- Réaliser des prestations intégrant conception et ingénierie, calculs structurels, pose et installation, gestion et maintenance
- Composer avec des contraintes fortes :
 - emprises limitées le long des quais, ponts ou écluses
 - accès difficiles, souvent uniquement par voie d'eau
 - variations des niveaux d'eau et des courants
 - interventions sur des voies navigables fréquentées, avec un niveau de sécurité élevé
- Assurer une coordination étroite avec les exploitants et les parties prenantes.



Solution déployée

- **Conception et ingénierie sur mesure : développement, pour chaque site d'une solution adaptée aux conditions locales.**
- **Structures conçues pour l'environnement fluvial : fabrication des dispositifs avec :**
 - structures résistantes aux charges de vent et aux courants
 - matériaux anticorrosion, comme l'aluminium et les aciers revêtus
 - films rétro réfléchissants haute qualité pour la visibilité de jour comme de nuit
 - systèmes modulaires facilitant la maintenance et le remplacement
 - matériaux circulaires ou réutilisables lorsque cela est possible
- **Déploiement sur plusieurs sites**
 - remplacement de signalisation fluviale à Grave
 - installation de signalisation directionnelle et temporaire à Waddinxveen
 - installation de signalisation radio à Alphen aan den Rijn
 - installation de signalisation le long de la Nieuwe Gouwe, près de Gouda
- **Développement d'un mât spécifique pour la signalisation fluviale afin de faciliter les opérations de maintenance, dans le cadre du Lot 2 du consortium Strukton Van den Herik, avec un projet pilote prévu sur un an.**

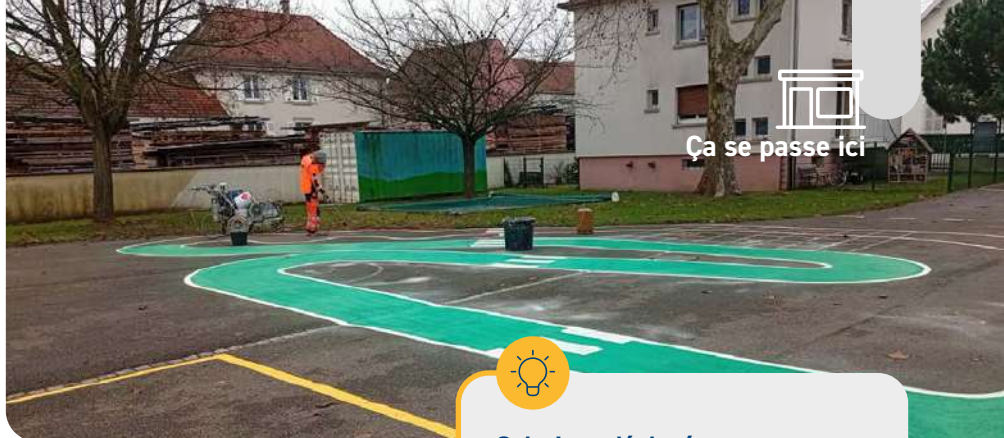


La sécurité est un prérequis. Dans ce cadre, nous développons des solutions intelligentes et durables, parfaitement opérationnelles - notamment dans les environnements fluviaux les plus complexes.

Coen

Project Manager chez Van Rens





Solutions déployées

→ Conseil et accompagnement technique

- Analyse des besoins terrain et recommandations adaptées
- Accompagnement des élus dans leurs prises de décision
- Intégration des contraintes réglementaires dès la conception

→ Aide à la projection des projets

- Réalisation de schémas et visuels simplifiés
- Mise en situation des aménagements pour faciliter leur validation
- Support à la présentation en conseil municipal

→ Travaux de signalisation et aménagements

- Marquage au sol : stationnement, zones réglementées, passages piétons
- Signalisation verticale : panneaux et équipements associés
- Mobilier urbain : barrières, potelets, bancs, abris vélos
- Aménagements spécifiques : marquages ludiques en milieu scolaire (marelles, circuits vélo, zones colorées), notamment réalisés à Mutzig ou Petersbach

→ Organisation & réactivité

- Devis réalisés sous 24 à 48h
- Interventions rapides selon les priorités des communes
- Adaptation aux contraintes techniques et aux délais fournisseurs

ACCOMPAGNEMENT DES PETITES COLLECTIVITÉS en Alsace

Contexte

L'agence Caddenz de Strasbourg développe depuis peu une activité travaux pour les petites collectivités, élargissant son offre initialement centrée sur la location et le balisage. Elle accompagne notamment des communes comme Mutzig, Hœrdt ou Duttlenheim pour améliorer leurs aménagements urbains tout en garantissant sécurité et lisibilité.

Mission & contraintes

- Accompagner des communes aux besoins variés, souvent sans cahier des charges formalisé
- Intervenir auprès d'interlocuteurs non spécialistes (élus, adjoints, services techniques)
- Garantir la conformité réglementaire des aménagements proposés
- Composer avec des délais liés aux votes budgétaires et aux priorités locales
- Assurer une forte réactivité dans un contexte de proximité



Dans les petites collectivités, notre rôle va bien au-delà du chantier : il s'agit avant tout de conseiller, proposer et accompagner. Cette proximité crée une véritable relation de confiance dans le temps, avec une vraie fidélisation. Les communes savent qu'elles peuvent compter sur nous pour répondre à leurs besoins et les accompagner durablement dans leurs projets.

David Werner
Responsable d'exploitation



Le résultat & bénéfices

- Amélioration de la sécurité et de la lisibilité des espaces publics
- Valorisation des équipements communaux, notamment en milieu scolaire
- Simplification des prises de décision pour les élus
- Fidélisation des collectivités grâce à une relation de confiance



COMMENT COLOMIERS VEILLE SUR LA VILLE

La relation entre la Ville de Colomiers et CaddenZ ne date pas d'hier : engagée il y a plusieurs années autour des enjeux de sécurisation des manifestations et du domaine public, elle s'est renforcée au fil des besoins, des événements et des marchés. Avec ses 41 337 habitants, Colomiers, 2^e ville de la Haute-Garonne, doit concilier attractivité, vie locale et exigence de sécurité dans l'espace public. Christian Maurice, chef de service du pôle qualité de la relation à l'utilisateur, et Bernard Gaussen, chef de la Police municipale, nous en parlent.

Vos fonctions sont au croisement du service public, de la sécurité et de la vie quotidienne. Comment définiriez-vous votre rôle ?

Christian Maurice

Notre rôle, c'est de faire en sorte que l'espace public reste praticable, lisible et sûr pour tous. Derrière ce mot un peu large d'« espace public », il y a en réalité le quotidien des habitants : circuler, accéder à son quartier, comprendre un changement de circulation, vivre un événement sans que la ville se bloque. Mon service intervient sur tout ce qui touche à cet équilibre : les demandes des usagers, les arrêtés de circulation, les travaux, l'éclairage public, les plans, la coordination avec les autres acteurs. Il s'agit d'une logique très concrète de service rendu.

Bernard Gaussen

Oui, et ce qui est important, c'est que nous ne travaillons pas seulement sur des dispositifs, mais sur des usages, des flux, des situations humaines. Sécuriser, ce n'est pas empêcher la ville de vivre : c'est faire en sorte qu'elle continue à fonctionner dans de bonnes conditions. C'est cela, au fond, notre rôle de service public.

“ Sécuriser, ce n'est pas empêcher la ville de vivre : c'est faire en sorte qu'elle continue à fonctionner dans de bonnes conditions.

Bernard Gaussen

Qu'est-ce qui a le plus changé ces dernières années lorsque l'on parle d'espace public ?

CM

Les impacts de Vigipirate évidemment. Mais aussi la demande de tranquillité publique qui est forte de la part des habitants. Quand un événement ou une manifestation impacte le quotidien, comme la circulation par exemple, la collectivité est immédiatement attentive sur sa capacité à réagir vite et à expliquer ce qu'elle fait.

BG

Aujourd'hui, il n'est plus question de travailler en réaction. Nous savons que certaines périodes, certains sites ou certains équipements sont plus exposés. Donc tout est dans l'anticipation. L'idée, c'est de montrer que la ville est présente, qu'elle surveille, qu'elle protège !



“ Derrière ce mot un peu large d'« espace public », il y a en réalité le quotidien des habitants.

Christian Maurice



© Ville de Colomiers

Vu de l'extérieur, on imagine parfois qu'il suffit de barrer une rue. En réalité, c'est bien plus complexe...

BG

Oui, fermer une rue, ce n'est jamais seulement fermer une rue ! Une fois une barrière posée par exemple, il faut encore penser à tout ce qu'il y a autour : les secours, les pompiers, les bus, les déviations, les riverains, les commerçants, les accès rapides si une intervention est nécessaire. Pour résumer, on ne peut pas bloquer un axe et considérer que le sujet est réglé.

Prenons l'exemple d'une fête locale avec 6 000 personnes comme le feu d'artifice très réputé sur l'Hôtel de Ville. Il faut être capable de laisser entrer les secours, de dégager vite un passage si besoin, de canaliser les flux, mais aussi de ne pas paralyser tout le quartier pendant des heures. Toute la difficulté est là : sécuriser sans « figer » la ville.

CM

Et cette organisation commence très tôt avec l'information ! Panneaux, affichage, réseaux sociaux, courriers, parfois même porte-à-porte. On ne peut pas demander aux habitants d'accepter une fermeture, une déviation ou un enlèvement de véhicule sans les prévenir sérieusement. Informer les habitants, ce n'est pas un sujet secondaire, c'est une partie du service public. Quand nous fermons une voie, enlevons du stationnement et modifions des habitudes, l'enjeu est également d'expliquer, prévenir, accompagner. La sécurité passe aussi par là.



L'idée, c'est de montrer que la ville est présente, qu'elle surveille, qu'elle protège !

Bernard Gaussen

La réglementation suffit-elle à définir un bon dispositif ?

BG

Non. Elle donne une base, mais elle ne remplace pas la connaissance du terrain. Si un texte nous dit qu'il faut sécuriser un point, très bien. Mais ensuite, à nous d'adapter le dispositif à la réalité. Si la rue est particulièrement fréquentée, si elle dessert une autre voie importante, si elle doit rester accessible aux secours, nous nous devons d'aller plus loin que la préconisation minimale.

CM

Nous connaissons la commune, ses usages, ses habitudes. On sait par exemple qu'une boulangerie ouverte le dimanche matin peut générer un flux important, y compris le jour d'un carnaval. Donc il ne faut pas raisonner uniquement en plan théorique : nous regardons comment les habitants vivent réellement la ville, où ils passent, à quelle heure, pour quoi faire.

BG

C'est cela, le service public de proximité ! On ne pose pas simplement une barrière en disant « débrouillez-vous ». Nous mettons en place des déviations lisibles, préservons ce qui peut l'être, et maintenons autant que possible de bonnes conditions de circulation.

Vous avez parlé de retour d'expérience. C'est systématique ?

BG

Oui, après chaque manifestation sous forme d'un retex : ce qui a bien fonctionné, ce qui a été plus fragile, là où il faut corriger. C'est très important, parce qu'une ville n'est jamais figée. Un commerce ouvre, un usage évolue, un point de passage devient plus fréquenté... et cela change l'organisation d'un événement.

On l'a vu très concrètement. Pendant des années, certains parcours fonctionnaient sans difficulté particulière. Puis un nouveau commerce s'installe, attire du monde, crée un nouveau flux piéton... et il faut revoir le dispositif. Parfois même, nous modifions un parcours pour ne pas pénaliser un commerce ou pour tenir compte d'une nouvelle réalité de terrain.



© Ville de Colomiers



Quel a été l'événement le plus lourd à gérer ?

BG

Le passage de la flamme olympique, sans hésiter. Là, il s'agit d'une autre échelle. Un événement très encadré, avec des exigences préfectorales fortes, des zones blanches, des consignes précises, une coordination importante avec les services de l'État. Ce n'est pas du tout le même niveau d'exigence qu'une manifestation courante.

CM

Et cela implique un gros travail d'information. Pour ce type d'événement, il ne suffit pas de publier un message quelque part. Il faut aller chercher les gens : boîtes aux lettres, messages sur les voitures, communication sur les réseaux et sur le site de la ville. L'objectif, c'est de réduire au maximum les incompréhensions et les blocages.

Les grands événements sont spectaculaires, mais j'imagine que le quotidien pèse tout autant ?

CM

Bien sûr. Une collectivité, ce n'est pas seulement l'exceptionnel. Ce sont aussi les marchés, les repas de quartier, les écoles, les manifestations sportives ou culturelles qui reviennent chaque année. Là aussi, il faut sécuriser, organiser, informer, tout en restant proportionné.

“ C'est précisément ce que nous trouvons avec Caddenz à Toulouse, Charles Alberola et ses équipes : une capacité à répondre vite, à être présent et à suivre le rythme de la collectivité. ”

Christian Maurice

BG

Sur le marché, par exemple, la récurrence nous a fait investir dans des dispositifs pérennes, comme des bornes escamotables. En revanche, sur d'autres événements, nous restons sur du temporaire. Il faut savoir mixer les solutions selon les usages.

Et pour les écoles, on a déjà neutralisé les stationnements devant les accès, conformément aux préconisations Vigipirate. On ne ferme pas systématiquement les rues, parce qu'on veut aussi préserver la circulation et l'accès des riverains, mais la vigilance reste forte.



Quand vous travaillez avec un prestataire extérieur, qu'est-ce qui compte le plus pour vous ?

CM

La réactivité ! C'est le premier critère. Quand on a besoin d'un dispositif, on ne peut pas attendre. Si une rue doit être libérée rapidement après une manifestation, si un site doit être protégé sans délai, il faut que l'intervention suive. C'est précisément ce que nous trouvons à Toulouse avec l'équipe Caddenz : une capacité à répondre vite, à être présent et à suivre le rythme de la collectivité. Et si la relation dure, ce n'est pas un hasard : elle s'est construite dans le temps, sur des besoins très concrets, avec une vraie régularité dans la réponse apportée.

BG

Et la fiabilité, tout de suite après je dirais. Le chantier doit être propre, le matériel conforme, le plan respecté. On ne doit pas revenir derrière pour corriger une implantation ou reprendre une installation. Sur ces sujets-là, la confiance se construit sur l'exécution. Avec Caddenz, nous avons bâti cet historique de travail commun : cela fait plusieurs années que nous avançons ensemble, sur des manifestations récurrentes comme sur des besoins plus exceptionnels, et cette continuité compte beaucoup pour une collectivité. On sait qu'en face, les équipes connaissent déjà nos contraintes, nos façons de travailler et notre niveau d'exigence. Et cela change tout !



“ Il ne faut pas raisonner uniquement en plan théorique : nous regardons comment les habitants vivent réellement la ville, où ils passent, à quelle heure, pour quoi faire. ”

Christian Maurice





Parfois même, nous modifions un parcours pour ne pas pénaliser un commerce ou pour tenir compte d'une nouvelle réalité de terrain.

Bernard Gaussen



Au-delà de la réactivité, qu'est-ce qui devient important aujourd'hui pour une collectivité ?

BG

La capacité à repérer des solutions nouvelles est devenue un vrai sujet. Dans une collectivité, le temps peut manquer pour aller dénicher toutes les innovations, tous les dispositifs plus légers, plus rapides à mettre en œuvre ou plus adaptés à certains contextes. Pourtant, ces évolutions peuvent avoir un impact très concret sur notre façon de travailler au quotidien.

Je pense par exemple à des dispositifs pour les accès d'école, à des équipements

combinant ralentissement et protection, à des solutions plus simples à manipuler que des blocs béton. Pour une collectivité, ce type d'évolution compte, parce qu'il peut faire gagner du temps, simplifier les déploiements et améliorer encore la sécurité sans compliquer l'usage.

CM

Oui, aujourd'hui une collectivité attend non seulement des solutions efficaces, mais aussi une vraie capacité d'adaptation. Dès qu'un équipement permet de mieux concilier sécurité, rapidité d'installation et maintien des usages, il devient intéressant. C'est aussi comme cela que les pratiques évoluent.

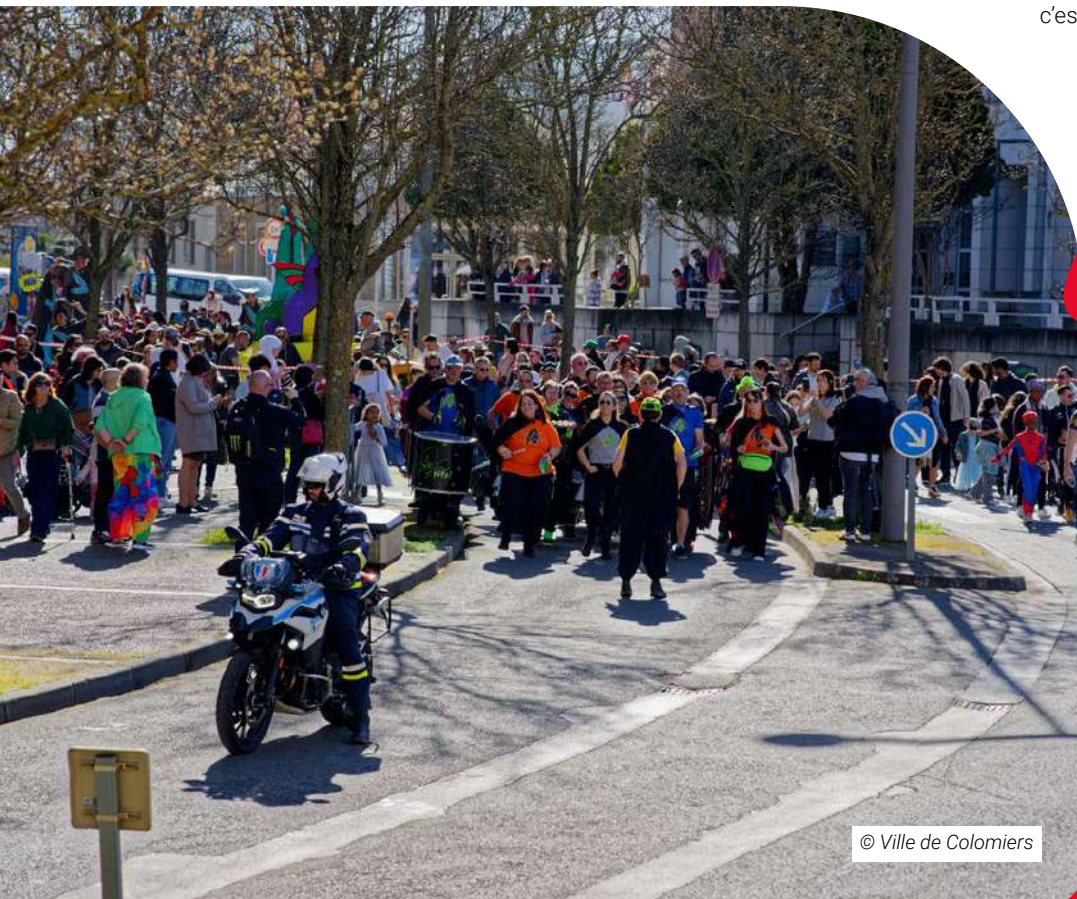
On sent, dans vos propos, un vrai attachement à cette mission de proximité. Qu'est-ce qui vous anime dans ces fonctions ?

BG

Le contact avec le public. C'est la base. Si vous n'aimez pas les gens, si vous n'avez pas envie d'écouter, d'expliquer, de répondre, il ne faut pas faire ce métier. Même quand la réponse n'est pas celle que l'usager attend, il faut être capable d'expliquer pourquoi, de donner un cadre, de rester concret.

CM

C'est un métier vivant, concret, utile qui traite de sujets très quotidiens mais ayant un impact direct sur la vie des habitants. Et c'est ce qui le rend passionnant !



© Ville de Colomiers



C'est un métier vivant, concret, utile qui traite de sujets très quotidiens mais ayant un impact direct sur la vie des habitants.

Christian Maurice



RADAR PÉDAGOGIQUE

Informier pour agir : la vitesse devient visible, la sécurité aussi

En affichant la vitesse en temps réel, en vert lorsqu'elle est respectée et en rouge lorsqu'elle est dépassée, le radar pédagogique mobile capte immédiatement l'attention des automobilistes. Aux abords d'une école ou dans toute zone sensible signalée par les habitants, il permet à la collectivité d'agir vite et de faire baisser la vitesse sans dispositif répressif.



Les atouts qui font la différence

- **Mobilité totale** : solution autonome, facile à installer et à déplacer grâce à son caisson mobile et ses 2 poignées.
- **Précision** : mesure fiable de la vitesse du véhicule et affichage des vitesses de 1 à 99 km/h en temps réel
- **Praticité** : visibilité de nuit, affichage grand format avec code couleur immédiat

L'INFRANCHISSABLE 7T



Le rempart haute résistance contre les véhicules béliers

Robuste, mobile et ultra-performant, l'Infranchissable 7T franchit un cap en matière de protection. Lors d'un feu d'artifice, d'un événement ou de toute sécurisation de périmètre sensible, il se déploie rapidement pour empêcher l'accès des véhicules, tout en permettant de gérer les accès contrôlés.

Existe aussi en 3,5T

Les atouts qui font la différence

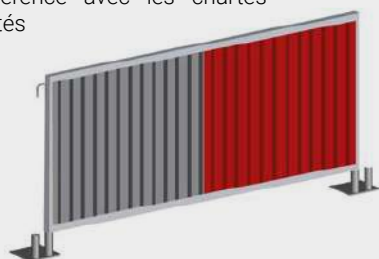
- **Puissance** : capacité d'arrêt renforcée pour les véhicules lourds, 7 tonnes stoppées à 50 km/h
- **Efficacité terrain** : mise en place rapide sur site

- **Adaptabilité** : configuration et longueur de protection modulables selon les accès à sécuriser
- **Sécurité certifiée impact** : performance validée contre des menaces de plus grande intensité.
- **Fiabilité** : structure mécanosoudée haute résistance et système sécurisé contre toute manipulation non autorisée.

BARRIÈRES PERSONNALISÉES

Préserver l'identité visuelle de la ville, même en aménagement temporaire

Parce que l'aménagement temporaire contribue aussi à l'image de l'espace public, Caddenz propose des barrières et palissades personnalisées, en cohérence avec les chartes graphiques des collectivités



Les atouts qui font la différence

- **Cohérence visuelle** : des équipements aux couleurs de la collectivité, pour une image homogène de l'espace public
- **Lisibilité** : des aménagements temporaires plus clairs et plus compréhensibles pour les usagers
- **Communication de proximité** : possibilité d'afficher informations travaux, délais ou contacts
- **Qualité maîtrisée** : un matériel standardisé qui limite les disparités visuelles entre intervenants
- **Souplesse** : solution disponible en location ou à la vente selon les besoins



En direct du terrain

NOS CHANTIERS RÉCENTS

AU PLUS PRÈS DE LA VIE LOCALE

De l'aéroport international de Paris au Rallye Monte-Carlo, des grands événements sportifs aux projets d'infrastructures XXL, les équipes Caddenz interviennent partout aux côtés des collectivités. Chaque chantier raconte une histoire de logistique maîtrisée, d'expertise technique et de réactivité.

Découvrez en images quelques-unes de ces réalisations marquantes, vues directement du terrain.

Agence Caddenz Le Havre

Routes départementales

Terrassement coulage de massifs directionnels

- Pose de feux de circulation de chantier pour gérer les flux d'automobilistes
- 3 ensembles de panneaux de 2 400 x 2 000 sur mâts fusibles posés



Complexité

Gérer les aléas météorologiques et composer avec le terrain rendu difficile à cause des pluies abondantes.





Agence Caddenz Paris Sud

Bobigny - Colas

Sécurisation d'un terrain de construction pour de futurs logements

- Installation de 126 blocs massifs emboîtables
- 4 jours de chantier
- Utilisation d'un porteur 32 tonnes avec bras grue
- Terrassement réalisé aux endroits nécessaires pour une sécurisation conforme



Complexité

Gérer et absorber les flux de livraison des massifs par le fournisseur et le déchargement des nombreux camions.

Agence Caddenz Marseille

Rallye Monte-Carlo - Gap (05)

Installation de plaques manportables

- Livraison de 3 900 plaques (Majormat) sur 2 sites (un intérieur et un extérieur)
- Installation de 12 WC + 6 autres accès PMR
- 5 intervenants : 4 fournisseurs et un sous-traitant pour la livraison



Complexité

Délai très court, installation sur une journée de 4h30 à 18h30, en plus de la logistique et intendance complexes.



En direct du terrain

Agence Caddenz Paris Nord / Reims

Hôpital Tamaris, Villejuif – Client Coprom



Complexité

Composer avec l'étroitesse de la rue qui complexifiait les manœuvres : 2 passages ont été nécessaires pour permettre au camion de prendre le temps de poser tous les modules.



Mise en place de modules pendant le réaménagement des allées de l'hôpital

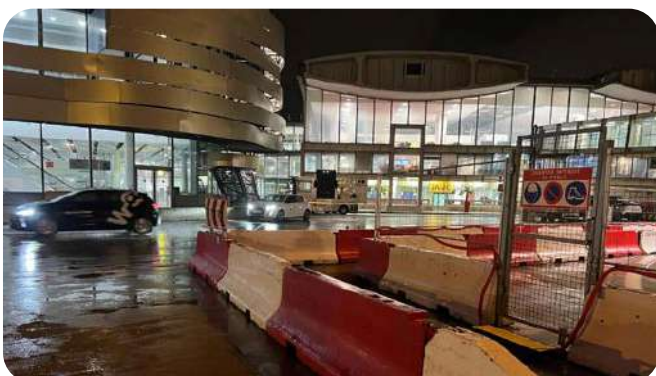
- Déploiement de balisage et déviation pour bloquer la rue au passage des automobilistes
- Installation des modules avec l'aide d'une grue et camion
- Collaboration avec l'agence Caddenz Reims pour le matériel

Agence Caddenz Paris Nord

Aéroport Paris-Charles de Gaulle - Roissy (95)

Fermeture d'emprise et pose d'écrans anti-souffle pour éviter les accidents en cas de démarrage d'un avion à proximité des travailleurs.

- Installation de l'emprise chantier et création de la clôture avec 40 écrans anti-souffle (4t l'unité)
- Étroite collaboration avec les différents intervenants : électriciens pour mise en lumière du chantier, toutes poses soumises à validation du client final (ADP) etc.
- Balisage millimétré et primordial sur toute la zone pour éviter les collisions chantier avion, masquer les inscriptions au sol destinées aux avions pour leur indiquer un point de collecte voyageur etc.



Complexité

Un chantier qui a lieu sur les pistes, tout près des postes avions qui viennent s'y garer pour récupérer les passagers via les passerelles voyageurs encore en activité. Les équipes ont dû installer l'ensemble de l'emprise de nuit.

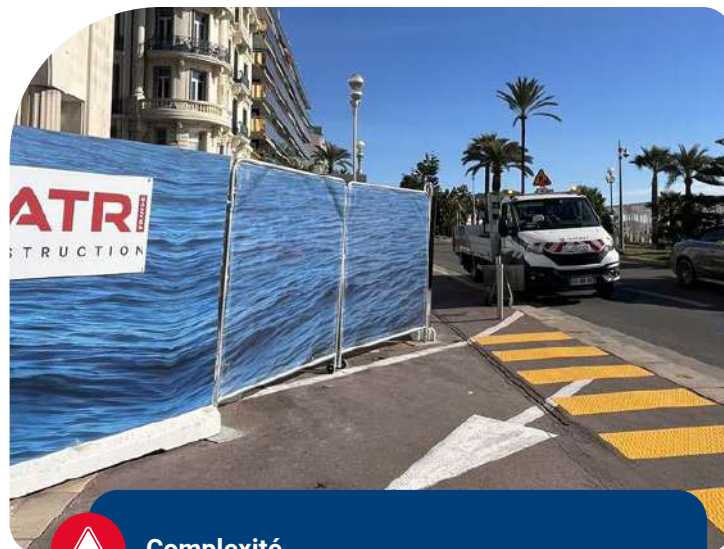


En direct du terrain



Agence Caddenz Nice

Palais de la Méditerranée, client SATRI - Nice (06)



Emprise sur la Côte d'Azur

- Création d'une emprise devant l'hôtel pour le stockage de leur matériel pendant la restauration des chambres
- 2 agents Caddenz et une semi-grue étaient nécessaires pour l'installation



Complexité

Une intervention avec la grue qui devait se faire de nuit avant 7h du matin.

Agence Caddenz Lyon

Salon du 2 Roues – fédération française de motocycle et moto club de Lyon

Réalisation de piste pour mini OGP (Objectif Grand Prix)

- Mobilisation de l'équipe lyonnaise pour installer 650 séparateurs en 2 heures à Eurexpo.



Complexité

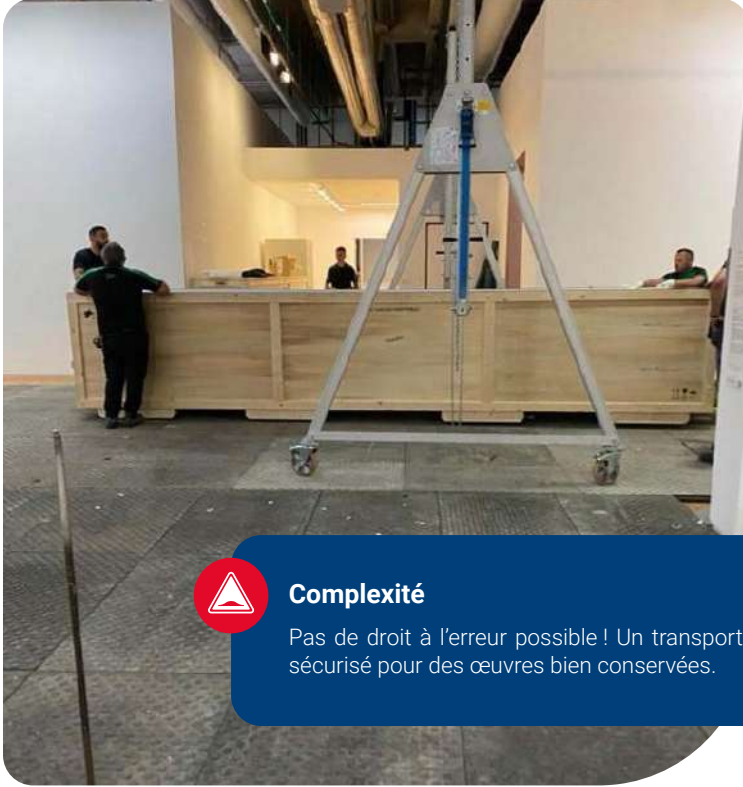
Une course contre la montre pour que tout soit prêt à temps au moment de la vraie course !



En direct du terrain

Agence Caddenz Paris Sud

Centre Pompidou, Paris (75) - Bovis



Complexité

Pas de droit à l'erreur possible ! Un transport 100% sécurisé pour des œuvres bien conservées.



Sécurisation dans le cadre de déplacement d'œuvres d'art

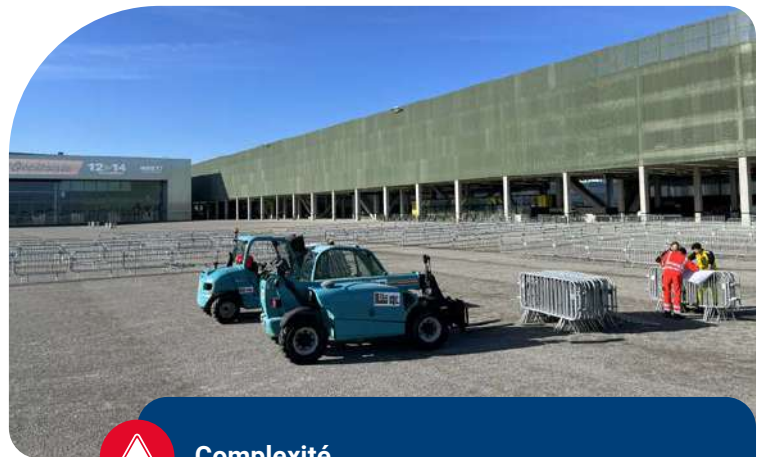
- 800 Majormats pour assurer un transport sécurisé



- Plus de 1 200 barrières Vauban pour organiser les flux et faciliter la circulation des 68 000 visiteurs de l'édition 2025

Agence Caddenz Toulouse

Toulouse Game Show - Parc des Expositions



Complexité

Organiser la livraison, l'installation et le bon fonctionnement des circuits prévus avec un stock XXL de barrières.



En direct du terrain



Agence Caddenz Paris Est

Issy-les-Moulineaux -
Chantier du futur métro ligne 15



- Livraison et pose de 453 mètres linéaires de GBA pour l'emprise du chantier

Agence Caddenz Palissades Orly



Puteaux :
Installation de dalle de répartition,
passage couvert et palissades bac acier



Villeneuve-Saint-Georges :
Création d'un passage couvert



Paris, Avenue George V :
Mise en place de palissades bois



Parce que la proximité
est essentielle à la
qualité de service.



Rendez-vous sur
caddenz.com

28 AGENCES
EN FRANCE, EN
ALLEMAGNE ET
AUX PAYS-BAS

Auvergne-Rhône-Alpes

CADDENZ Modules Lyon (ex-MCM)

14 rue Milton Friedman
38230 CHARVIEU-CHAVAGNEUX
04 37 40 80 14
contact.modules-lyon@caddenz.com

CADDENZ Lyon

3 rue Franklin
69740 GENAS
04 72 21 82 62
contact-lyon@caddenz.com

Grand Est

CADDENZ Modules Reims (ex-DELVAUX)

48 rue de Bétheny, 51420 WITRY-LÈS-REIMS
03 26 97 05 63
contact.modules-reims@caddenz.com

CADDENZ Reims

3 rue Marcel Dassault, 51430 TINQUEUX
03 26 04 87 74
contact-reims@caddenz.com

CADDENZ Strasbourg

Rue de la batterie, 67118 GEISPOLLSHEIM
06 61 30 93 42
contact-strasbourg@caddenz.com

Hauts-de-France

CADDENZ Lille

2 route de Vendeville, 59175 TEMPLEMARS
03 62 27 73 75
contact-lille@caddenz.com

Île-de-France

CADDENZ Palissades Orly (ex-SPEPP)

40-42 rue du Kéfir, 94310 ORLY
01 46 82 33 33
contact.palissades-orly@caddenz.com

CADDENZ Paris Nord

114/134 avenue Laurent Cély
92230 GENNEVILLIERS
01 47 90 91 92
contact-parisnord@caddenz.com

CADDENZ Paris Est

25 allée Léon Jouhaux, 77183 CROISSY-BEAUBOURG
01 80 81 48 38
contact-parisest@caddenz.com

CADDENZ Paris Sud

27 avenue Ampère, 91320 WISSOUS
01 64 46 94 80
contact-parissud@caddenz.com

Normandie

CADDENZ Le Havre

771 route des Entreprises, 76430 OUDALLE
02 79 57 00 18
contact-lehavre@caddenz.com

Occitanie

CADDENZ Montpellier

16 rue Saint-Exupéry, 34430 SAINT-JEAN-DE-VÉDAS
04 49 42 02 10
contact-montpellier@caddenz.com

CADDENZ Toulouse

ZI de la Glacière, 1 impasse Pierre Camo
31200 TOULOUSE
05 61 57 45 84
contact-toulouse@caddenz.com

PACA

CADDENZ Marseille

22 avenue de Rome, 13127 VITROLLES
04 12 29 02 86
contact-marseille@caddenz.com

CADDENZ Nice

Terrain Zone Roguez, 110 bd du Mercantour
06670 CASTAGNIERS
04 23 45 00 07
contact-nice@caddenz.com

Pays de la Loire

CADDENZ Nantes

La Petite Rouillonnaise
44360 SAINT-ÉTIENNE-DE-MONTLUC
02 53 35 14 25
contact-nantes@caddenz.com

Sud-Ouest

CADDENZ Modules Bordeaux (ex-RABOTIN)

RN137 / 2 chemin du Peugeais, 33710 TAURIAC
05 57 68 44 32
contact.modules-bordeaux@caddenz.com

CADDENZ Bordeaux

24 rue Laplace, 33700 MÉRIGNAC
05 47 74 47 69
contact-bordeaux@caddenz.com

Allemagne

MCS VerkehrsRaum CADDENZ

Fritz-Husemann-Str. 9
59199 BÖNEN
0 23 83 / 95 799-53
info@MCS-Verkehrsraum.de

BBS GmbH Falkensee CADDENZ

Gewerbering 14D1
14656 Brieselang OT Zeestow
03322 / 20 25 00
info@bbs-falkensee.de

VSS CADDENZ

Wasserburger Straße 4
84427 St. Wolfgang
+49 08085 9302 0
info@vss-verkehr.de

Pays-Bas

Van Rens CADDENZ

Marktveld 26,
5261 EB Vught

Découvrir
les 7 agences Van Rens

