

TEMPO'Z

SIGNAL FORT QUAND LA SIGNALISATION DONNE LE BON TEMPO

 13



CADDENZ/AXIANS

Au sommet de la coordination

 4



PORTRAIT DE...

Enzo Santurenne, moteur d'ambiance et de solutions

 7



GÉRER LES EMPRISES...

Sans mauvaises surprises!

 8




SOLUTIONS, ACTIONS, INNOVATIONS

Les dispositifs phares !

 11



TROIS VISAGES du terrain

 16



CARAÏBOS LACANAU PRO

L'art de surfer sur les événements

 18



EN DIRECT DU TERRAIN

 21





Le bon tempo, c'est le terrain!

Le terrain, c'est là que tout commence. Et où tout se joue.

Chez Caddenz, les décisions ne viennent pas d'un siège éloigné : nos solutions sont pensées et mises en œuvre au plus près du terrain, avec ceux qui le vivent et le connaissent. Caddenz, ce sont des agences ancrées dans leurs territoires, des équipes qui connaissent le matériel comme leur poche, des collaborateurs qui posent des barrières et des séparateurs à 6h du matin en ville et replient des modules à la tombée du jour en zone industrielle.

Nos solutions sont techniques, mais avant tout humaines. Ce qui fait la force de Caddenz, ce sont les hommes et les femmes qui agissent et réagissent au bon moment, au bon endroit, avec la bonne réponse :

- **Un chantier décalé de 48h ?**
→ Nous adaptons. Nos stocks sont prêts, nos équipes aussi.
- **Un événement qui nécessite une sécurisation plus large que prévue ?**
→ Nous redimensionnons. Nous trouvons la meilleure solution en un coup de fil!
- **Des travaux de voirie qui évoluent au fil des semaines? Un chantier décalé de 48h ?**
→ Nous balisons. Nous adaptons les équipements calés sur votre planning.

Cette capacité à coller aux réalités du terrain, à parler vrai, à répondre vite fait notre différence. Elle ne se décrète pas. Elle se cultive chaque jour en lien direct avec nos clients.



Pour retrouver toutes nos solutions et nos produits, **flashez le code**

TEMPO'Z est né de cette volonté : donner la parole au réel. Pour vous montrer ce qui se cache derrière une signalisation réussie, une base-vie installée dans les temps, une sécurisation bien pensée. Il y a du savoir-faire, oui, mais aussi des kilomètres, des vérifications, des manutentions, des ajustements de dernière minute. Et surtout des collaborateurs engagés! Cette façon qu'ont les équipes Caddenz d'anticiper, de prévenir, d'être là sans que l'on ait besoin de leur rappeler quoi que ce soit. C'est ce que vous êtes en droit d'attendre d'un vrai partenaire opérationnel. Et c'est ce que nous nous engageons à incarner chaque jour.

Bonne lecture, et surtout à très bientôt... sur le terrain!



Stéphane Le Corre
PDG



JPO : DES JOURNÉES SANS BARRIÈRE

Partout en France, nos Journées Portes Ouvertes sont l'occasion de découvrir nos solutions en conditions réelles, de rencontrer nos équipes locales et de partager un moment convivial. Retour sur les dernières éditions de Marseille et Reims, entre visite des entrepôts, animations ludiques et buffets gourmands, nos agences ont accueilli avec enthousiasme des dizaines de participants venus échanger autour de la sécurité et de la signalisation !

Marseille

Droit au but, droit au chantier !



Reims

Champagne, barrières et convivialité !



FEU VERT

pour vos projets avec le nouveau catalogue Caddenz !



Demandez-le à votre interlocuteur ou scannez ici

Le nouveau catalogue Caddenz 2025 est disponible !

Derrière chaque barrière, chaque palissade, chaque feu tricolore, il y a bien plus qu'un produit : une promesse de sécurité, de réactivité et de conformité.

Feuilletez-le et découvrez une offre complète – de la location de kilomètres de barrières aux solutions modulaires clés en main – pensée pour vos réalités terrain.

Et ce n'est pas fini : un catalogue spécial de nos solutions Palissades, Accès et Sécurisation sur mesure arrive !



Grenoble, les Alpes prennent les couleurs Caddenz

Le réseau Caddenz s'étend encore : Grenoble arrive très bientôt dans la carte de nos agences.

Restez connectés : nous vous tiendrons informés dès l'ouverture officielle !



AXIANS : AU SOMMET DE LA COORDINATION

Sur un chantier de pylône télécom, la complexité se niche dans chaque détail ! De la validation foncière au levage de la structure, chaque étape exige rigueur, anticipation et maîtrise technique. Pierre-Antoine Marquis, conducteur de travaux chez Axians, nous raconte l'un de ces chantiers dans l'Ouest de la France en Loire-Atlantique, avec un pylône de 36 mètres à ériger... sur un champ en zone blanche. Retour sur le projet, où l'expertise de Caddenz a aussi été mobilisée...

Quel était le contexte de ce chantier ?

Nous sommes dans le cadre d'un site « zone blanche », c'est-à-dire un territoire sans couverture mobile, ni 4G ni 5G. L'opérateur mandate alors Axians pour créer un site neuf : un pylône, ses équipements radio, son raccordement électrique, la voirie, les accès. Le terrain est agricole, totalement vierge d'infrastructure. Ce type de projet implique d'intervenir depuis la phase foncière jusqu'à la livraison du site prêt à être mis en service.

Quelles sont les étapes clés d'un tel projet ?

Tout démarre par la recherche foncière, avec des spécialistes qui consultent le cadastre, contactent les propriétaires et établissent les baux. Vient ensuite la phase administrative : permis de construire ou déclaration préalable, parfois accompagnés d'études d'impact. Une fois ces éléments obtenus, nous passons en phase de conception technique : définition du type de pylône (ici un treillis galvanisé de 36 mètres), études de charge, note de calculs, choix des équipements radio, adaptation aux conditions climatiques, etc.



L'entreprise Caddenz a été missionnée pour la fourniture et la pose des plaques de répartition de charge, ainsi que pour la gestion de la demande d'arrêt de voirie.

Et c'est là que vous entrez en jeu ?

Oui, je coordonne toute la partie exécution : choix des sous-traitants, logistique, planning, contrôles. Le site est implanté à l'aide d'un géomètre-expert, selon les prescriptions cadastrales et urbanistiques. Nous respectons à la lettre l'emprise définie au bail, à 10 cm près : un dépassement empièterait sur le terrain privé et pourrait bloquer l'exploitation.

Quels sont les défis techniques sur ce type de chantier ?

Ils sont nombreux ! La nature du sol, par exemple, impose parfois des adaptations de fondation : ici un massif béton ancré dans un sol meuble. Nous travaillons avec des foreuses, puis nous coulons un béton de classe C25/30, après ferrailage. Ensuite, nous assemblons au sol les tronçons du pylône, avant le levage.

L'un des points les plus critiques, c'est le calage du levage. Le pylône de 36 m pour 9 tonnes doit être monté avec une grue mobile à flèche télescopique, positionnée



ET DE L'EXPERTISE



Un chantier comme celui-là, c'est une course contre la montre.

Et comment cela s'est-il déroulé ?

L'intervention s'est globalement bien passée, malgré quelques ajustements de terrain comme il en survient régulièrement sur ce type de chantier en site vierge. Le calage initial des plaques de roulage a nécessité une adaptation le jour J pour correspondre parfaitement aux contraintes de levage. **L'équipe a su réagir efficacement, sans impact sur la sécurité ni sur le planning de levage.**

Sur le plan opérationnel, quels enseignements en tirez-vous ?

Un chantier comme celui-là, c'est une course contre la montre. Le pylône est arrivé avec du retard, ce qui a immobilisé la grue et l'équipe. Pour tenir le planning de levage du jeudi 14 h, il a fallu replanifier, renforcer les moyens humains, prolonger certaines prestations.

Côté Caddenz, au-delà de ces ajustements, la réactivité et la capacité à gérer la partie voirie – y compris l'obtention de l'arrêté – ont été appréciables. **Ce sont des chantiers où il faut savoir s'adapter en temps réel !**

en bord de voirie. **Pour garantir la stabilité de la grue et sécuriser la zone d'assemblage, nous avons besoin de plaques de roulage lourdes** : des modules 2,40 m x 3,60 m en acier de 40 mm d'épaisseur. C'est là qu'intervient Caddenz.



L'un des points les plus critiques, c'est le calage du levage.

Quel était le rôle précis de Caddenz ?

L'entreprise Caddenz a été missionnée pour la fourniture et la pose des plaques de répartition de charge, ainsi que pour la gestion de la demande d'arrêté de voirie. Les plaques forment une plateforme d'assemblage plane et porteuse, essentielle pour la sécurité du levage. Le plan de calage avait été établi en amont, en concertation avec le grutier et les monteurs, afin de déterminer l'emplacement, le sens de pose et les dimensions précises de la zone.





Je coordonne toute la partie exécution : choix des sous-traitants, logistique, planning, contrôles.



Qu'est-ce qui vous plaît dans votre métier ?

Clairement la diversité ! Aucun chantier ne se ressemble. On peut installer un pylône en pleine campagne, ou intégrer des antennes dans des clochers d'église, des châteaux d'eau ou des fausses cheminées urbaines. L'intégration paysagère est parfois très poussée : certains pylônes sont camouflés en arbres ou en éléments architecturaux. Il y a une vraie technicité, et aussi beaucoup d'inventivité.

Et une fois le site monté, quelle est la suite ?

Il faut attendre l'arrivée du réseau électrique, souvent via le syndicat départemental d'énergie, puis le raccordement fibre. C'est souvent la phase la plus longue, car elle dépend d'acteurs extérieurs. Une fois ces éléments en place, nous mettons en service le site, les antennes entrent en fonctionnement et la zone blanche est résorbée !

À quoi servent les plaques de roulage lourdes ?

Sur les chantiers d'installation de pylônes ou d'équipements lourds, la stabilité du terrain est une condition de sécurité absolue. C'est là qu'interviennent les plaques de répartition de charge, souvent appelées plaques de roulage lourdes.

Leur rôle principal :

- Stabiliser les zones d'intervention : elles évitent l'enlèvement des engins ou l'affaissement des structures (grues, pylônes, nacelles) sur sol meuble ou détrempe.
- Répartir les charges : elles étalent le poids des engins et structures (jusqu'à plusieurs dizaines de tonnes) sur une plus grande surface, réduisant la pression au sol.
- Sécuriser les opérateurs : elles offrent un plan de travail stable et limitent les risques de chute, notamment lors de l'assemblage au sol d'éléments métalliques (ici un pylône de 36 m pour 9 tonnes).

Les plaques utilisées ici :

- Dimensions : 2,40 m x 3,60 m
- Épaisseur : 40 mm
- Matière : acier ou composite renforcé





Enzo Santurenne,
Responsable d'exploitation à Bordeaux



Enzo, moteur d'ambiance et de solutions

Qui dit métier de service, dit femmes et hommes aux manettes. Rencontre avec Enzo Santurenne, responsable d'exploitation à l'agence de Bordeaux. Un métier au carrefour du pilotage terrain, de la relation client et de l'animation d'équipe – que ce passionné de musique et d'événementiel vit avec autant de rigueur que d'enthousiasme.



Responsable d'exploitation, ce n'est pas qu'un poste, c'est un équilibre entre l'organisation, le relationnel et le terrain.

Une journée type ?

« Impossible à résumer, mais pleine de rebonds ! » Ce qu'Enzo aime dans son quotidien, c'est justement l'absence de routine. Dès le matin, il est sur le pont pour lancer les équipes, faire le point avec le conducteur de travaux Maxime, vérifier les plannings et les chargements, répondre aux demandes clients, réaliser les devis, ajuster les bons de sortie, repérer les éventuelles tensions sur le stock, effectuer des visites de chantiers si besoin... et recommencer le lendemain avec de nouveaux défis. « Je veille à ce que tout tourne, en gardant toujours un œil sur l'opérationnel, un autre sur la satisfaction client. »

Une satisfaction récente ?



Pas besoin de chercher loin : Enzo évoque avec fierté la période où, en l'absence de responsable d'agence, il a tenu les rênes de Bordeaux aux côtés de Maxime. « Pendant dix mois, on a géré tous les aspects et c'est une vraie fierté. » Plus globalement : « Voir les gars arriver motivés chaque matin, ça n'a pas de prix. Pour moi, créer une ambiance où tout le monde a envie de bien travailler, c'est une vraie réussite. »

Son métier en 3 mots ?

Écoute, flexibilité, organisation. « Il faut être à l'écoute des clients bien sûr, mais aussi des équipes. Et pour que tout fonctionne, il faut montrer l'exemple. Être disponible, présent, compréhensif, même quand c'est tendu. Et garder une organisation sans faille, sinon tout peut vite déraiser. »



Ce qui le fait vibrer ?

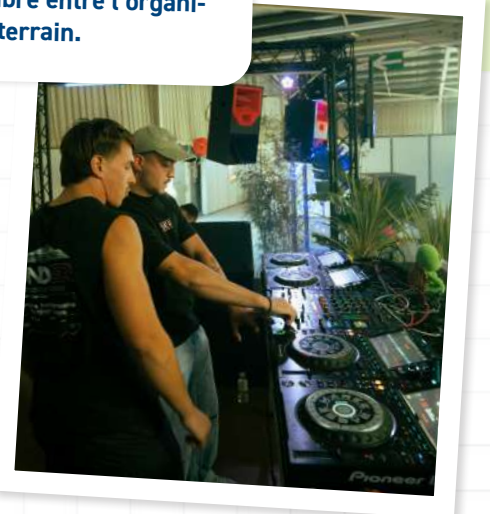
Animer. Motiver. Résoudre. Pour Enzo, le cœur du métier, c'est à la fois la relation humaine et la recherche de solutions concrètes. « J'adore transmettre, accompagner, faire progresser les équipes. Et en parallèle, il y a ce plaisir immédiat de trouver une réponse à un besoin client dans l'urgence. Quand tout le monde repart satisfait, c'est gagné. »

Une qualité en plus ?

La légitimité du terrain. Avant de devenir responsable d'exploitation, Enzo a commencé sur les chantiers. Il connaît donc les réalités de l'opérationnel, les contraintes de planning, les imprévus matériels. « C'est une vraie force. On parle le même langage, on comprend les enjeux, et on gagne la confiance des équipes. ». Et il aborde toujours les nouveaux sujets que son métier varié lui donne l'occasion de traiter comme des défis à explorer !

Un secret qui ne figure pas sur son CV ?

Pas si secret que ça : Enzo est aussi chef d'entreprise dans l'événementiel avec sa société Under qui est aussi une marque de vêtements ! « J'organise des événements électro un peu partout en France. Cet été, on a réuni 1800 personnes au Parc des Expos de La-Teste-de-Buch. » Mix, production, merchandising... une double vie menée avec passion et énergie. « Créer des moments de liberté et de joie pour les gens, c'est incroyablement gratifiant. »



Un hobby ?

Entre ses fonctions chez Caddenz, ses événements, le sport et les randonnées, Enzo ne tient pas en place. « Je trouve mon équilibre dans la diversité. Et puis tout ça se nourrit : le sens de l'organisation, l'écoute, la gestion du stress... ce sont des qualités utiles partout. »

Ses rêves chez Caddenz ?



Continuer à grandir, à apprendre, à relever des défis. « Pourquoi pas prendre un jour une direction d'agence dans le cadre de l'essor de Caddenz ? Et développer encore l'implantation locale, peut-être même une antenne sur le Bassin d'Arcachon. Je viens de là-bas. Ce serait un beau défi personnel et professionnel. » Avec son énergie et sa vision terrain, Enzo trace son chemin, entre responsabilités actuelles et perspectives d'évolution concrètes...



À l'horizon

GÉRER LES EMPRISES... SANS MAUVAISES SURPRISES!

À Orly, l'agence Caddenz Palissades (ex-SPEPP) a fait de la réactivité son ADN. Mais son rôle va bien au-delà des clôtures : elle conçoit et met en place des dispositifs complets – portails, dalles béton, passages couverts, guérites, tourniquets, panneaux acoustiques – capables de transformer un chantier en zone sécurisée, organisée et conforme.

Sécuriser un site, c'est bien plus que poser une clôture. C'est anticiper les risques, organiser les accès et garantir une mise en conformité efficace.

Rui Fonseca, Responsable de l'agence



Une offre « all inclusive »

Contrairement aux acteurs qui limitent leur offre à la clôture ou à la palissade simple, Caddenz Palissades Orly propose un spectre complet de solutions :

- Palissades bois, acier, alu dibond, classiques ou habillées.
- Portails & portillons sur mesure (coulissants, motorisables, jusqu'à 8 m).
- Dalles béton pour stabiliser et sécuriser les emprises.
- Passages couverts et auvents pour la circulation piétonne en sécurité.
- Guérites de gardiennage, adaptées aux besoins de surveillance.
- Tourniquets et contrôle d'accès par badge, intégrés aux portails.
- Protections vitrines & panneaux acoustiques pour limiter nuisances et maintenir l'activité urbaine.

Résultat

Un seul interlocuteur, une coordination optimisée, et une offre capable de traiter toutes les dimensions de l'emprise.



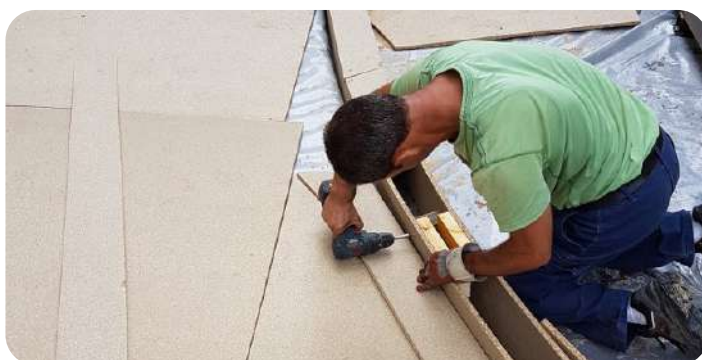
« Là où nos concurrents s'arrêtent à la palissade simple, nous sommes capables d'apporter une offre complète, de la demande d'autorisation jusqu'à la sécurisation intégrale du site », souligne Rui Fonseca.

L'atelier qui ne fait pas dans la demi-mesure

- Soudure, menuiserie et assemblage sur plan.
- Fabrication spécifique d'éléments structurels : portails, platines, renforts, structures métalliques pour panneaux acoustiques.
- Adaptations en temps réel aux contraintes de site (topographie, sols, charges au vent).

Là où les concurrents achètent des produits finis pour les poser, l'agence conçoit et fabrique.

Nos concurrents sous-traitent et installent un produit fini. Nous, nous fabriquons en interne. C'est ce qui nous permet d'aller vite et de proposer du vrai sur-mesure.



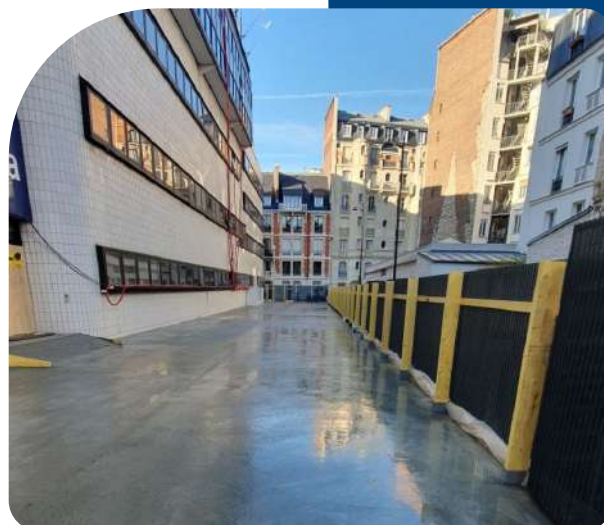


Pour être performant, il faut gagner en réactivité. Lorsqu'un client a son autorisation, il veut démarrer tout de suite. Si vous répondez "dans trois semaines", l'affaire est perdue.



L'emprise en mode turbo

Dans le métier des emprises, tout se décide souvent en un coup de fil. Lorsqu'un conducteur de travaux obtient enfin son autorisation administrative, le chantier doit démarrer immédiatement. C'est précisément ce moment critique où l'agence fait la différence.



À Neuilly-sur-Seine par exemple, pour Bouygues, l'agence Caddenz a monté une emprise complète – GBA béton, dalles béton, palissades bois et tôle, portails motorisés, tourniquets et guérites – en un temps record. Une démonstration parfaite de cette alliance entre vitesse et technicité



Calculs et contreponds : l'ingénierie derrière la palissade

Chaque emprise est dimensionnée avec rigueur :

- Charges au vent calculées selon la hauteur et la densité de la palissade.
- Fixation adaptée au sol : scellement béton profond + jambes de force sur sol meuble, platines lestées sur enrobé.
- Durabilité : conception renforcée pour des emprises longues (plusieurs années).
- Structures acoustiques : installation de panneaux absorbants montés sur structures métalliques conçues et fabriquées en atelier.



“ Dès que nous touchons aux panneaux acoustiques en milieu urbain, on frôle le génie civil. Mais notre atelier nous permet de fabriquer les structures nécessaires et d'absorber ce type de contraintes.

Chiffres clés

28

collaborateurs
spécialisés

Intervention en

24h

grâce à un stock
permanent

+12 000 m²

d'entrepôt

Atelier intégré,
unique en France

**Interventions sur
tout le territoire** via
le réseau Caddenz
(28 agences)

Le nouveau catalogue de nos solutions palissades, accès et sécurisation sur mesure est disponible! Demandez-le à votre interlocuteur Caddenz habituel.





SOLUTIONS, ACTIONS, INNOVATIONS

Rapidité de mise en place, robustesse, modularité, conformité réglementaire : chaque produit présenté dans cette rubrique répond à une exigence clé du quotidien.

Découvrez trois dispositifs phares, conçus pour transformer vos contraintes en solutions simples, efficaces et sûres.

L'Infranchissable 3T5

Le rempart express contre les véhicules béliers

Une protection immédiate pour vos sites sensibles

Festival, chantier urbain, voie publique : comment fermer un accès en quelques minutes face au risque d'intrusion de véhicules ?

Robuste, mobile et certifié, l'Infranchissable 3T5 est plus qu'une barrière : c'est un dispositif de défense mobile pensé pour les professionnels de la sécurité, des travaux et de l'événementiel.

+ Les atouts qui font la différence

- **Rapidité** : montage et démontage éclair, sans lourde logistique.
- **Modularité** : longueur ajustable pour s'adapter à toutes les configurations d'accès.
- **Sécurité certifiée impact** : un vrai bouclier contre les intrusions motorisées.
- **Anti-vandalisme** : montage/démontage uniquement avec clés spécifiques.
- **Praticité** : visibilité de nuit grâce aux catadioptres, rangement et transport facilités sur rack.

✂ Cas pratique : festival en centre-ville

La rue principale doit être fermée à la circulation, sans bloquer les piétons.

En moins de 10 minutes, deux barrières de 4 m sécurisent totalement l'accès. En cas de mouvement de foule, elles laissent passer les piétons. Les organisateurs peuvent se concentrer sur l'événement, l'esprit tranquille.



Existe aussi l'infranchissable 7T



→ Chiffres-clés

3,5_T

stoppées à 50 km/h

5_{min}

pour l'installation

1

seule personne nécessaire

4_{mètres}

de protection par barrière

7

blocks mécanosoudés ultra-robustes



Le Régulator

L'alternat sécurisé pour tous vos chantiers

L'allié indispensable pour réguler la circulation sur vos zones de travaux. Conçu pour être robuste, flexible et simple à programmer, il couvre toutes les situations : de l'alternat classique aux carrefours complexes.

Les atouts qui font la différence

Trois modes de fonctionnement :

Mode standard : gestion classique de l'alternat compatible avec les autres modèles de la gamme.

Mode auto-régulation : cycles ajustés automatiquement en fonction du flux réel.

Mode manuel : pilotage direct pour gérer les imprévus.

Configurations programmées intégrées :

Alternat : standard, déséquilibré ou libre.

Carrefour 3 branches : tournant ou en croix.

Carrefour 4 branches : tournant ou en croix.

Gestion des cycles en croix ou permutation des verts.

Programmation claire et intuitive : télécommande infra-rouge ergonomique, affichage lisible et paramétrage rapide.

Affichage du temps d'attente : exclusif, indique en minutes et secondes la durée restante au feu rouge. Visible à 40 m, il réduit l'impatience et limite les franchissements intempestifs.

Communication radio fiable : jusqu'à 300 m entre feux, avec possibilité de coupler jusqu'à 4 feux.

Robustesse et durabilité : optiques LED haute intensité protégées par lentille polycarbonate (IK10) et boîtier étanche à la poussière et aux projections d'eau (IP55).

Manutention optimisée : poignées ergonomiques, passage de fourche intégré, mât désolidarisé pour réduire l'encombrement (le plus faible du marché).

Cas pratique : carrefour 3 branches en travaux

Un chantier en ville coupe temporairement un carrefour à 3 branches. Avec ce feu, la configuration se fait en quelques minutes : alternat tournant ou en croix selon le plan de circulation. Les automobilistes visualisent leur temps d'attente, les agents gagnent du temps à l'installation et la régulation reste fluide tout au long de la journée.



Chiffres-clés

3 modes de fonctionnement :
standard, auto-régulation, manuel

7
configurations programmées

Autonomie : 2 à 4 semaines
selon batterie (100 Ah / 200 Ah)

Jusqu'à **4**
feux interconnectés

Indices : IK10 / IP55

300m
de portée radio

Poids : **85kg**
(hors batterie, jeu de 2 feux)

Le Régulator+

Pour circulation plus dense

Ce modèle répond aux besoins des chantiers les plus exigeants, avec deux versions adaptées aux contextes de circulation dense. La version standard assure une installation simplifiée et un pilotage longue portée (jusqu'à 800 m). Un autre déclinaison va encore plus loin avec un radar de détection et un mode vert sur détection, ajustant automatiquement les cycles pour réduire les files d'attente et fluidifier le trafic en zone urbaine.

Les atouts qui font la différence

- Télécommande longue portée (jusqu'à 800 m)
- Feux identiques, pas de maître/esclave
- Déplacement pratique : brouette ou diable, feux empilables, tête rabattable
- Alertes à distance en cas d'anomalie ou de déplacement
- Autre déclinaison avec radar intégré pour ajuster automatiquement les cycles
- Autre déclinaison avec mode vert sur détection pour fluidifier le trafic dense



SIGNAL FORT

Trois chantiers emblématiques où la signalisation tient le bon tempo!

Signalisation temporaire sur voie ouverte

Contexte

Pour corriger des non-conformités sur le réseau d'assainissement à Chelles, Sogea Environnement doit intervenir sur la RD934, un axe très circulant, enclavé entre voie ferrée et rivière. Sans solution de déviation possible, Caddenz est sollicité pour concevoir et déployer un balisage sécurisé, permettant au chantier de se dérouler sans interruption du trafic.

Mission & contraintes

- Sécuriser une emprise de 30 mètres en pleine chaussée, sans bloquer la circulation.
- Travailler de nuit pour éviter les perturbations sur cet axe structurant.
- Réaliser l'ensemble de l'installation en quelques heures, dans un environnement contraint.
- Aucun plan fourni par le client : Caddenz conçoit le dispositif de A à Z, avec validation directe.



Solution déployée

- **Balisage lourd**
 - Installation de GBA béton sur l'ensemble de l'emprise (30 m),
 - Ajout de rehausses grillagées pour empêcher les intrusions et sécuriser les tranchées à ciel ouvert.
- **Signalisation temporaire**
 - Panneaux lumineux à message variable pour informer les usagers en amont
 - Balises jaunes pour matérialiser la voie centrale sur la portion à double sens
 - Marquage au sol temporaire avec flèches de rabattement pour guider les véhicules
 - Biseau de raccordement conforme aux normes pour assurer une transition progressive.

Pré-signalisation de chantier

- Véhicules équipés de panneaux lumineux, positionnés stratégiquement pour sécuriser l'installation
- Cones de signalisation, panneaux temporaires, et gilets haute visibilité
- Brief sécurité en amont de l'intervention

Moyens mobilisés

- 1 chauffeur PL avec grue
- 2 utilitaires pour la signalisation légère
- 3 installateurs terrain
- 1 marqueur au sol
- 1 conducteur de travaux présent sur site toute la nuit

“ Ce que nos clients apprécient, c'est que nous savons prendre en charge l'ensemble du dispositif, même dans l'urgence ou la complexité. Ils savent qu'ils peuvent s'appuyer sur notre expertise terrain, du plan à la pose.

Kamel Rehahla, Responsable agence
Caddenz Paris Est

Le balisage a été intégralement posé en une nuit (22h - 5h), sur 200 mètres, pour une emprise de 30 mètres.





Ça se passe ici

Signalisation en plusieurs phases en zone ultra-urbaine à Munich

Contexte

Au cœur du centre-ville de Munich, la Karlsplatz – dite Stachus – est un nœud stratégique du réseau de transport urbain : jonction entre la gare centrale et le centre-ville, elle accueille lignes de métro, de tramway, trafic motorisé, piétons et cyclistes.

Dans ce contexte dense, la ville de Munich engage une série de travaux de voirie, de voie ferrée et d'ouvrages souterrains. VSS (filiale de Cadden) est mandatée pour la sécurisation du chantier et la gestion provisoire du trafic, sans interruption de circulation.



Mission & contraintes

- Accompagner un chantier multidisciplinaire (tram, voirie, béton, terrassement) dans un environnement restreint et fréquenté.
- Garantir la continuité du trafic motorisé, piéton, cycliste et tramway pendant toute la durée du chantier.
- Répondre à un calendrier évolutif, passant de 4 phases initiales à 16 phases actives entre janvier et novembre 2025.
- Gérer les interfaces avec les entreprises de travaux, les autorités de régulation et les services publics locaux (SWM, MVG, Stadtwerke).



Solution déployée

→ Balisage et protection de zones de chantier

- Mise en place de dispositifs de protection T3/W2 et T1/W3 (env. 100 m).
- Barrières, balises, glissières acier et béton fournies, posées, déplacées, remplacées si nécessaire.
- Coordination des dispositifs selon les emprises tramway / chaussée

→ Signalisation temporaire et marquage

- Réalisation de 4 000 m de marquage jaune en film adhésif (12, 25 et 50 cm de large).
- Pose de 100 flèches directionnelles et symboles
- Feux de circulation temporaires installés sur carrefours

→ Communication et panneaux d'information

- Mise en place de panneaux statiques et dynamiques indiquant état du trafic et déviations
- Coordination avec les services de la ville pour les mises à jour selon les phases

→ Logistique et pilotage de chantier

- Matériel : 2 camions avec grue, 1 camion porte-engins, 1 à 2 camions
- Équipes : 2 chefs d'équipe, 3 à 5 monteurs
- Réunions de coordination régulières avec MOE, entreprises et services publics



Ce chantier incarne exactement ce que nous savons faire chez VSS : adapter, sécuriser, coordonner – sans jamais interrompre le flux, même dans les zones les plus sensibles.

Initialement, 4 phases étaient prévues. Au final, nous en avons géré 16, avec des reconfigurations en continu. Chaque basculement impliquait de revoir la signalisation, parfois du jour pour le lendemain. Malgré cette complexité, les délais ont été tenus sans perturber le trafic.

Le responsable de la Ville de Munich nous l'a confirmé lui-même : « Travail soigné au nord de Stachus – merci de transmettre à vos équipes. »

Helmut Marstaller,
Responsable projet – VSS





Suppression de terre-plein sous circulation maintenue

Contexte

La commune de Cugnaux, près de Toulouse, a engagé des travaux de suppression d'un terre-plein central pour permettre le passage de nouveaux réseaux. L'enjeu : intervenir entre **deux voies en service**, sans interruption du trafic. La société Exedra confie à Caddenz la **mise en sécurité complète** du chantier, de jour comme de nuit.

Mission & contraintes

- Préparer et maintenir un **environnement sécurisé** sur un axe en circulation continue.
- Assurer une intervention **en plusieurs phases courtes mais intenses**, incluant terrassement et tranchée.
- Adapter le balisage **à chaque séquence** : installation, suppression du terre-plein, creusement de tranchée.
- Intervenir **en horaires décalés et de nuit**, avec un nombre réduit d'agents et une précision d'exécution élevée.



Ce sont des missions courtes mais très intenses. Chaque phase doit être parfaitement coordonnée, surtout la nuit, car la circulation reste active. Le client sait qu'il peut compter sur nous pour adapter le dispositif à chaque étape.

Christophe Belle, Responsable d'exploitation, Caddenz Toulouse



Solution déployée

→ Signalisation préalable et pré-balisage

- Pose de la signalisation d'approche en fin de journée pour prévenir les usagers.
- Signalisation implantée selon l'évolution des travaux sur zone bidirectionnelle.

→ Balisage lourd et séparation de flux

- Mise en place de **350 mètres linéaires de K16** (murs d'eau rouges et blancs) pour isoler la zone centrale.
- Dispositif modulaire permettant le retrait rapide pour les phases suivantes.

→ Phase de tranchée et sécurisation nocturne

- Dépose des K16 remplacés par **GBA béton** sur la même emprise.

- Installation de **barrières grillagées 2 m x 1 m** fixées au-dessus des GBA pour empêcher toute intrusion.

→ Intervention nocturne orchestrée avec :

- 2 agents de circulation équipés de K10,
- 2 opérateurs pour la manutention des K16,
- 1 grutier,
- 1 chauffeur de semi-remorque plateau,
- 3 installateurs en clôture pour finition.

→ Répétition du dispositif

- Opération reproduite à **deux reprises**, avec gestion successive de **350 ml puis 750 ml** de linéaire.
- Chaque intervention a nécessité **une coordination rigoureuse** malgré la durée courte.

3 VISAGES DU TERRAIN, 1 MÊME ESPRIT

Poser une barrière, installer une signalisation, coordonner une équipe sur un chantier : autant de gestes du quotidien qui font la réputation de Caddeniz. Mais derrière chaque chantier se trouvent des femmes et des hommes qui aiment leur métier, avec ses défis, son intensité et ses satisfactions. Rencontre avec trois collaborateurs – Anthony Malcurt à Mérignac, Nicolas Mourant à Lyon et Abdenacer Bachir à Marseille – qui racontent, chacun à leur manière, ce qui fait la richesse des métiers de terrain.

Anthony, chauffeur-installateur à Mérignac

Un métier où rien n'est figé!

Pour Anthony, ancien chef de chantier dans les travaux publics, l'installation chez Caddeniz est avant tout une affaire de polyvalence.

« Installateur, c'est un peu réducteur! Nous posons des plaques, des barrières, du mobilier urbain... il faut savoir tout faire. Et surtout, savoir s'adapter. Rien n'est jamais exactement comme sur le plan : une intersection a changé, une route est en travaux, il faut toujours trouver une solution. »

Un quotidien fait de diversité et de défis : lecture de plans, conduite d'engins, manutention, longues tournées régionales jusqu'à la frontière espagnole. *« C'est ce qui rend le travail intéressant : aucune journée ne se ressemble. »*

Et quand la charge est lourde, l'esprit d'équipe fait la différence. *« C'est un métier exigeant, mais nous pouvons compter les uns sur les autres. On n'est pas là par hasard. »*



Les + du métier

« La polyvalence rend le métier passionnant. »





Les + du métier

« La confiance et l'esprit de groupe font la différence. »



Abdenacer (dit Nacer), chef d'équipe à Marseille

Toujours des solutions!

À Marseille, Nacer a trouvé sa place rapidement. Ancien chauffeur-livreur et magasinier, il découvre avec Caddenz un métier qui lui correspond : « L'entente avec mon équipe et ma hiérarchie est excellente. On dit toujours : quand il y a un problème, il y a une solution. J'aime cette mentalité. »

En tant que chef d'équipe, il veille au bon déroulement des chantiers, organise le matériel et n'hésite pas à mettre la main à la pâte. « Je n'aime pas regarder les autres travailler, je pose avec eux. »

Et il est aussi l'interlocuteur privilégié des clients : « Les plans ne correspondent pas toujours à la réalité. Mon rôle, c'est de proposer une alternative, de les rassurer. Je fais comme si c'était pour chez moi. »



Nicolas, chef d'équipe à Lyon

Du manœuvre au chef d'équipe, on peut évoluer

À Lyon, Nicolas incarne le rôle de chef d'équipe, entre terrain et management. « Je fais autant du bureau que du chantier : plannings, devis, facturation, et bien sûr coordination d'équipe. »

Ce qu'il aime le plus ? Les gros chantiers complexes, qui demandent de la coordination et de la réactivité. « Un linéaire important, du matériel lourd, des blocs béton : c'est là que le métier prend tout son sens. »

Et même si le matériel reste le même, « chaque chantier est unique, avec ses aléas. On s'adapte toujours. »

La stabilité de son équipe est un atout. « Chez nous, peu de turn-over : ça prouve que ça se passe bien. Nous faisons tourner les équipes pour que tout le monde travaille ensemble, et ça marche. »



Pour lui, l'essentiel est clair : « Le terrain, c'est notre bureau à ciel ouvert. »

Les + du métier

« Tout est possible pour ceux qui veulent évoluer. »



Pour postuler, scannez le QR code





Ce qui fait l'événement

**CARAÏBOS
LA PAILLOTE**

CARAÏBOS LACANAU PRO

Agence Côte Ouest - Alexis Lacroix @oeildalex

L'art de surfer sur les évènements

Chaque été, le Caraïbos Lacanau Pro transforme la côte girondine en capitale mondiale du surf. C'est dans ce décor que Caddenz Modules Bordeaux déploie depuis plusieurs années un véritable village éphémère, en lien étroit avec Côte Ouest, l'agence organisatrice.

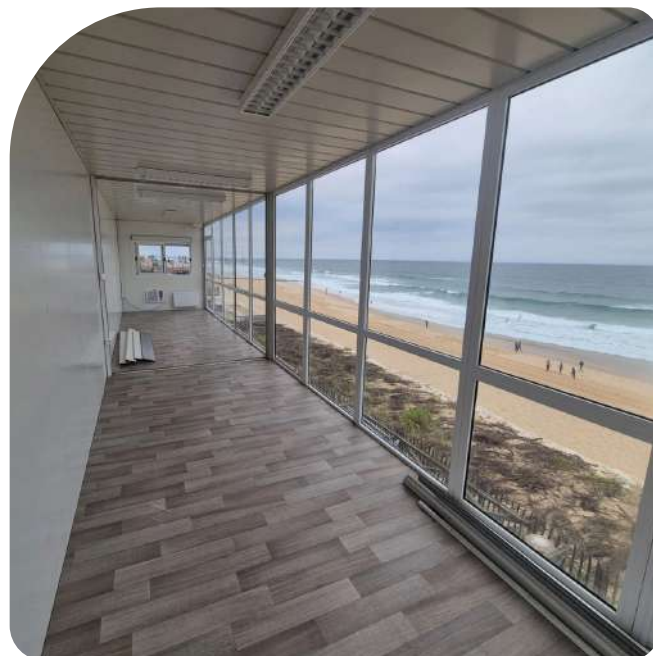
« D'année en année, notre rôle s'est renforcé, au point que certains événements reposent désormais exclusivement sur nous pour la partie modulaire », souligne Eugenia Cardoso, Responsable de l'agence.

“ Nous installons quasiment tout le parc modulaire, à l'exception des chambres froides. Cela représente environ 30 bungalows montés en 4 jours. ”

Penser en usages, pas seulement mètres carrés!

Le rôle du modulaire dépasse la simple fourniture de surfaces. À Lacanau, il s'agit de rendre possible la compétition dans toutes ses dimensions :

- tour des juges en R+1,
- espaces techniques et de stockage,



- loges artistes et zones de récupération,
- espaces médias et direction,
- régie et comptoir maritime.

« Nous ne faisons pas que livrer des mètres carrés : nous livrons des fonctions. Le juge doit voir la vague, le média doit brancher ses équipements, le sponsor doit accueillir ses invités. Chaque module correspond à un usage précis », analyse Eugenia.



Contraintes structurelles : la technicité derrière l'éphémère...

À la différence d'un chantier urbain, installer sur la plage implique des défis singuliers :

- **Accès restreint** : « Lacanau est saturé l'été. Un semi-remorque ne se manœuvre pas facilement dans une station balnéaire, donc on doit tout anticiper. »
- **Pose sur sable** : un sol mouvant qui demande une expertise d'ancrage et une répartition des charges au millimètre.
- **Coactivité** : sonorisation, gradins, terrasses bois, réfrigérés... tous interviennent en parallèle. « Le client nous donne un planning à l'heure. Nous devons être capables de nous insérer dans ce puzzle sans jamais bloquer les autres. »
- **Démontage en 2 jours**



Agence Côte Ouest - Alexis Lacroix @oeildalex



L'ingénierie modulaire, entre standardisation et adaptation

- modules 15 m² en majorité
- complétés par des 8 m² pour la régie
- couplages et superpositions en R+1
- toits terrasses
- structures vitrées pour ouvrir la perspective vers l'océan

Ce qui fait la différence, c'est la fiabilité. Le client sait qu'il aura ses modules à l'heure, posés correctement, conformes aux attentes. Dans l'événementiel, c'est la seule marge de manœuvre que vous n'avez pas le droit de rater.



Pour assurer la réussite de tels événements, l'humain reste central : à Lacanau, 3 techniciens par jour étaient sur place pour transformer la plage en village fonctionnel, sécurisé et accueillant.

Comme le résume Eugenia : « Un événement ne se juge pas seulement sur ce que le public voit, mais aussi sur la fluidité de ce qui ne se voit pas. C'est exactement là que nous intervenons. »





avec les mots cachés CADDENZ : dans la grille ci-dessous, 14 mots se sont dissimulés (de 3 lettres à 12 lettres), aussi bien à l'horizontal, qu'à la verticale qu'en diagonal! Ils sont principalement en lien avec la signalisation.

A vos stylos!

E	Y	M	P	D	E	V	I	A	T	I	O	N	S
F	P	L	K	R	P	G	K	Z	N	Z	O	F	A
Z	L	M	Y	Z	Z	E	V	V	K	V	M	T	O
Z	I	E	T	C	D	G	Z	F	M	O	A	T	M
A	X	I	C	O	H	A	B	B	T	I	R	N	G
L	Z	S	V	H	P	E	N	X	A	E	Q	Z	I
S	W	V	K	V	E	A	V	G	K	U	U	E	R
X	T	R	H	J	T	B	J	R	E	H	A	L	A
G	P	O	B	A	L	I	S	E	O	R	G	D	T
W	O	R	P	M	I	F	C	Q	P	N	E	T	O
F	Q	X	F	C	O	N	E	U	Q	D	G	V	I
W	E	Q	E	G	Z	P	A	N	N	E	A	U	R
E	D	U	U	D	S	V	Y	R	M	T	M	I	E
S	I	G	N	A	L	E	T	I	Q	U	E	U	B



En direct du terrain

Du port de Marseille aux sommets alpins, des grands événements sportifs aux projets d'infrastructures XXL, les équipes Caddenz interviennent partout. Chaque chantier raconte une histoire de logistique maîtrisée, d'expertise technique et de réactivité.

Découvrez en images quelques-unes de ces réalisations marquantes, vues directement du terrain.

Agence Caddenz Lille

Renforcement et protection sol pour pylône, Vendin-le-Vieil (62)



Préparation terrain pour installation d'un pylône en délais contraints

- 126 dalles Solutrack, soit 910 m²
- Pose avec grutage
- Équipe : 2 techniciens + un sous-traitant



Complexité

Volume important posé en délai très court, nécessitant organisation et précision.

Tall Ship Race, Dunkerque (59) – Client Communauté urbaine de Dunkerque

Sécuriser un événement hors norme

- 840 palissades grillagées, soit 3 km
- Chantier événementiel
- Sécurisation de 600 000 visiteurs sur 4 jours



Complexité

Respect strict des points de livraison et d'installation pour garantir la sécurité d'un flux exceptionnel de visiteurs.



En direct du terrain

Agence Caddenz Lyon

SailGP (Rolex Switzerland Sail Grand Prix),
Genève Suisse



Une logistique XXL pour un événement nautique unique

- 700 plaques de protection de sol posées (soit 6 000 m²) pour l'installation des hangars et le montage des bateaux
- 800 plaques légères installées pour la création de cheminements piétons
- 900 barrières grillagées sur plots déployées pour sécuriser l'ensemble du site



Complexité

Un événement international inédit sur le lac Léman, nécessitant une logistique massive et coordonnée pour accueillir la flotte des F50 et des milliers de spectateurs.

Étape du Tour de France amateur, Albertville → La Plagne

Un dispositif XXL pour cyclistes amateurs

- Installation en 2h30 de cônes et séparateurs K16 sur 17 km
- Matériel mobilisé : 2 500 cônes et 1 450 K16
- Démontage effectué le soir même dès l'arrivée du dernier coureur



Complexité

Des délais extrêmement serrés pour poser puis retirer l'ensemble du dispositif dans la même journée, tout en garantissant la sécurité d'une épreuve réunissant 16 000 participants.



Agence Caddenz Marseille

Port autonome de Marseille (13) – Client STBS

Sécurisation express d'une zone portuaire

- 123 massifs emboîtables 160x80x80 et 4 massifs 80x80x80
- Mise en place par bras-grue (transporteur Courcelles)
- Approvisionnement coordonné entre plusieurs agences Caddenz : Marseille (30), Montpellier (20), Nice (20), Vitrolles (3 rotations), usine (53 + 4 petits)
- Chantier installé en 2 jours (au lieu de 3 prévus)



Complexité

Chantier urgent, quantités modifiées en continu, coordination inter-agences Caddenz et production limitée à 40 massifs/semaine.

Aéroport du Castellet – Client Icilaterre

Sécurisation des pistes pour courses de voitures

- 150 séparateurs K16 + 150 sacs de lestage
- 10 panneaux BK21a et 2 panneaux AB4
- Montage avant 11h, démontage en 1h30 en fin de journée
- Équipe : chef d'équipe + 2 intérimaires



Complexité

Contraintes logistiques (chariot difficile à obtenir, distances sur piste), opération en conditions climatiques de canicule.

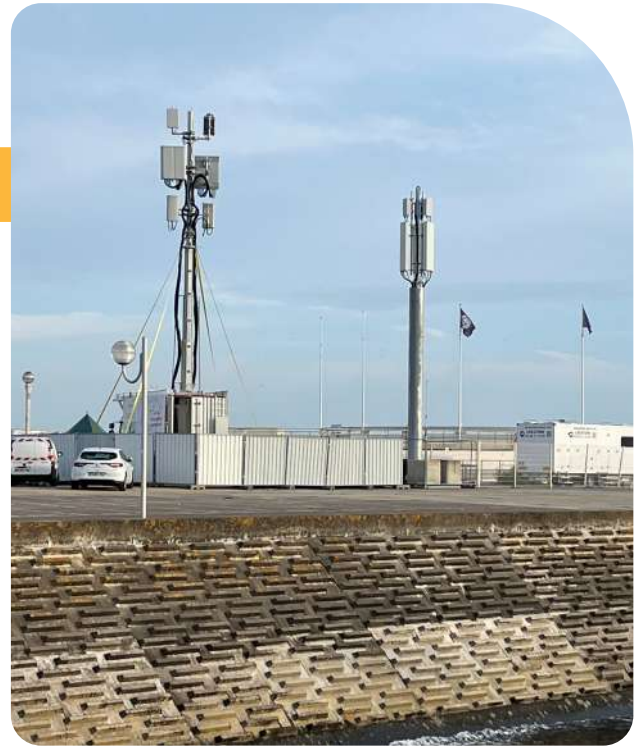




En direct du terrain

Agence Caddenz Nantes

Vendée Globe, Les Sables-d'Olonne (85) - Client Sogetrel



Complexité

Site exposé aux tempêtes et présence de milliers de spectateurs lors du départ du Vendée Globe, nécessitant un dispositif robuste et sûr.

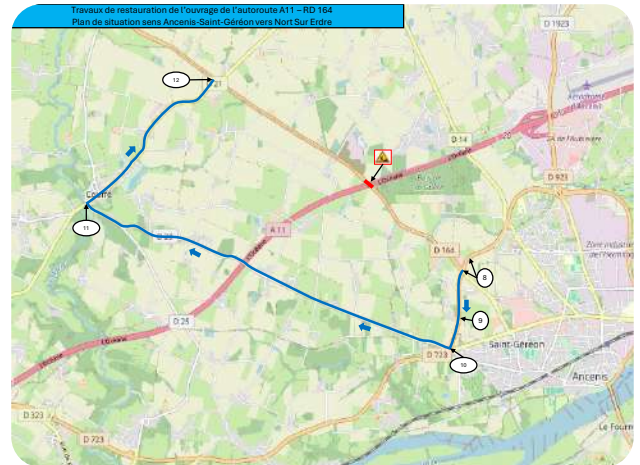
Antennes télécom sécurisées face aux tempêtes

- Protection de 2 antennes provisoires de télécommunications en front de mer
- Mise en place de palissades opaques, surplots de lestage, plaques de roulage et passe-câbles
- Installation en octobre 2024, dépose en janvier 2025

Travaux de restauration de l'ouvrage de l'autoroute A11 - RD 164, Mésanger(44) - Client Ævia / MOA Cofroute

Signalisation et sécurisation de l'A11 dans le cadre de la réfection d'enrobé

- Travaux de restauration de l'OA A11 (RD164)
- Installation complète de signalisation et déviations
- Intervention sur plusieurs carrefours stratégiques
- Formation obligatoire APTE'VA pour le personnel



Complexité

Garantir sécurité et fluidité du trafic malgré la fermeture partielle de l'ouvrage autoroutier.



Agence Caddenz Nice

Programme Joia Méridia, Nice Ouest – Client Pitch Promotion

Cheminement piéton pour la résidence étudiante

- Création d'un cheminement sécurisé pour les étudiants de la résidence
- Mise en place d'une centaine de GBA et de plus de 1 000 m² de bardage
- Installation d'un portail autoporté
- Complexité : un travail sur mesure de longue durée sur l'un des plus gros chantiers de la région PACA



Complexité

Chantier urgent, quantités modifiées en continu, coordination inter-agences Caddenz et production limitée à 40 massifs/semaine.

Agences Caddenz Paris

(Paris Nord, Paris Sud, Paris Est, Palissades Orly)

Ligne 15 du Grand Paris – Tronçon Sèvres / Saint-Cloud - Clients divers



Complexité

Travail anticipé dès la phase préliminaire d'un chantier d'envergure, nécessitant une coordination robuste pour sécuriser un tracé technique dans un secteur dense.

Préparation structurante et équipements lourds

- Période estimée des travaux : septembre 2025 à 2032
- Installation de 185 plaques de roulage middletrack, de 336 GBA et de rehausses sur voie
- Mise en œuvre de dalles robustes (gabarit GBA) servant à sécuriser les circulations et la manutention





En direct du terrain

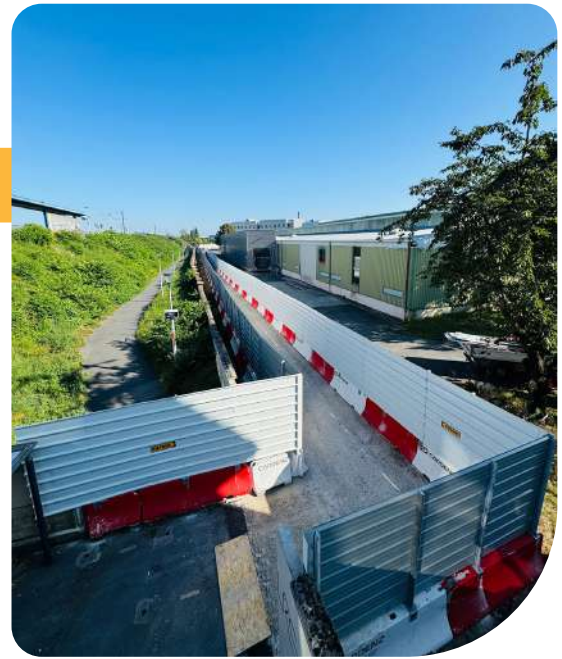
Agence Caddenz Paris

Déviation piétonne / Chantier Démolitions Phénix



Complexité

Assurer la continuité d'un cheminement piéton en zone contrainte, tout en garantissant la sécurité du public autour d'un chantier de démolition dense et actif.



Un cheminement sécurisé en site urbain

- Déploiement d'une centaine de GBA
- Pose de plus de 1 000 m² de bardage
- Travaux réalisés en 5 jours par une équipe de 4 personnes
- Installation électrique assurée pour l'éclairage nocturne

Agence Caddenz Modules Bordeaux

Tournoi de Tennis Primrose, Bordeaux (33) – Client Côte Ouest / Primrose

Un village de modules au cœur du tournoi

- Environ 30 à 35 bungalows installés chaque année (surface standard 6 m x 2,45 m, avec quelques unités de 8 m² pour la régie) pour 6 jours d'événements
- Modules dédiés : plateau TV, régie, espaces détente, loges, bureaux pour prestataires et partenaires, vestiaires pour ramasseurs



Complexité

Coordination serrée des installations sur un site contraint et très fréquenté.



Agence Caddenz Modules Lyon

Chantier Michelin, Roussillon (38) - Client Ribière

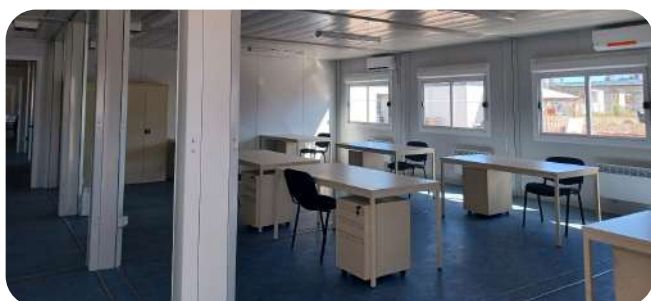
Base vie sécurisée pour un site sensible

- Installation de 49 bungalows pour la base vie de chantier Michelin :
- 21 bungalows (6 m x 2,50 m) pour la maîtrise d'œuvre
- 7 bureaux individuels pour les entreprises
- 1 bungalow vestiaire/sanitaire femmes
- 1 bloc de 5 bungalows de cantonnements (vestiaires, sanitaires, réfectoires)
- Prolongement prévu : un second bloc de 5 bungalows en octobre, puis 2 blocs supplémentaires (10 bungalows) en décembre



Complexité

Chantier sur site chimique classé, nécessitant des habilitations RC1 et RC2 pour le personnel Caddenz, et une pose spécifique des bungalows à l'aide de Rings (anneau de levage).



Agence Caddenz Modules Reims

Foire de Châlons-en-Champagne – Clients UCIA, Renault, Toyota, Mercedes, Delhorbe



Modules XXL pour un rendez-vous incontournable

- Stand complet en R+1 (bungalows, terrasse, cages d'escalier)
- Une quinzaine de modules déployés
- Installation et dépose en 48h, libération rapide du parking



Complexité

Délai court avant ouverture et impératif de libérer les espaces immédiatement après la foire.



Parce que la proximité
est essentielle à la
qualité de service.



Rendez-vous sur
caddenz.com

28 AGENCES
EN FRANCE, EN
ALLEMAGNE ET
AUX PAYS-BAS

Auvergne-Rhône-Alpes

CADDENZ Modules Lyon (ex-MCM)

14 rue Milton Friedman
38230 CHARVIEU-CHAVAGNEUX
04 37 40 80 14
contact.modules-lyon@caddenz.com

CADDENZ Lyon

3 rue Franklin
69740 GENAS
04 72 21 82 62
contact-lyon@caddenz.com

Grand Est

CADDENZ Modules Reims (ex-DELVAUX)

48 rue de Bétheny, 51420 WITRY-LÈS-REIMS
03 26 97 05 63
contact.modules-reims@caddenz.com

CADDENZ Reims

3 rue Marcel Dassault, 51430 TINQUEUX
03 26 04 87 74
contact.modules-reims@caddenz.com

CADDENZ Strasbourg

Rue de la batterie, 67118 GEISPOLSHHEIM
06 61 30 93 42
contact-strasbourg@caddenz.com

Hauts-de-France

CADDENZ Lille

2 route de Vendeville, 59175 TEMPLEMARS
03 62 27 73 75
contact-lille@caddenz.com

Île-de-France

CADDENZ Palissades Orly (ex-SPEPP)

40-42 rue du Kéfir, 94310 ORLY
01 46 82 33 33
contact.palissades-orly@caddenz.com

CADDENZ Paris Nord

114/134 avenue Laurent Cély
92230 GENNEVILLIERS
01 47 90 91 92
contact-parisnord@caddenz.com

CADDENZ Paris Est

25 allée Léon Jouhaux, 77183 CROISSY-BEAUBOURG
01 80 81 48 38
contact-parisest@caddenz.com

CADDENZ Paris Sud

27 avenue Ampère, 91320 WISSOUS
01 64 46 94 80
contact-parissud@caddenz.com

Normandie

CADDENZ Le Havre

771 route des Entreprises, 76430 OUDALLE
02 79 57 00 18
contact-lehavre@caddenz.com

Occitanie

CADDENZ Montpellier

16 rue Saint-Exupéry, 34430 SAINT-JEAN-DE-VÉDAS
04 49 42 02 10
contact-montpellier@caddenz.com

CADDENZ Toulouse

ZI de la Glacière, 1 impasse Pierre Camo
31200 TOULOUSE
05 61 57 45 84
contact-toulouse@caddenz.com

PACA

CADDENZ Marseille

22 avenue de Rome, 13127 VITROLLES
04 12 29 02 86
contact-marseille@caddenz.com

CADDENZ Nice

Terrain Zone Roguez, 110 bd du Mercantour
06670 CASTAGNIERS
04 23 45 00 07
contact-nice@caddenz.com

Pays de la Loire

CADDENZ Nantes

La Petite Rouillonais
44360 SAINT-ÉTIENNE-DE-MONTLUC
02 53 35 14 25
contact-nantes@caddenz.com

Sud-Ouest

CADDENZ Modules Bordeaux (ex-RABOTIN)

RN137 / 2 chemin du Peugeais, 33710 TAURIAC
05 57 68 44 32
contact.modules-bordeaux@caddenz.com

CADDENZ Bordeaux

24 rue Laplace, 33700 MÉRIGNAC
05 47 74 47 69
contact-bordeaux@caddenz.com

Allemagne

MCS Verkehrsraum CADDENZ

Fritz-Husemann-Str. 9
59199 BÖNEN
0 23 83 / 95 799-53
info@MCS-Verkehrsraum.de

BBS GmbH Falkensee CADDENZ

Gewerbering 14D1
14656 Brieselang OT Zeestow
03322 / 20 25 00
info@bbs-falkensee.de

VSS CADDENZ

Wasserburger Straße 4
84427 St. Wolfgang
+49 08085 9302 0
info@vss-verkehr.de

Pays-Bas

Van Rens CADDENZ

Marktveld 26,
5261 EB Vught

Découvrir
les 7 agences Van Rens



WWW.CADDENZ.COM